

**Regensburg – Premberg über Regendorf R IX**

Altstraßen zwischen Naab und Regen  
nördlich und nordwestlich von Regensburg  
von Günter Frank † und Ernst-Lothar Dickerboom

Altstraßen zwischen Naab und Regen nördlich und nordwestlich von  
Regensburg (Dezember 2016)

Karte und Recherche: Günter Frank †, Ernst-Lothar Dickerboom, Johann Weingärtner,  
Alfred Wolfsteiner

Text: Günter Frank Die vorliegende Objektbeschreibung berichtet über die  
Erforschung der Altstrassen durch den am 5. Januar 2023 verstorbenen Heimat- und  
Altstraßenforscher Günter Frank (1952–2023) fußt im Wesentlichen auf dazu  
hinterlassenen Aufzeichnungen und Mitteilungen

Foto und Kennzeichnungen der Karten: Ernst-Lothar Dickerboom

Trasse IX wurde von Manske ausführlich beschrieben. Die Charakterisierung als  
Höhenweg (in der Uraufnahme nördlich Regendorf: „Hochstraß“) weist sicherlich auf  
ein hohes Alter hin. Manske sieht den Zielort Premberg als Knotenpunkt einer Ost-  
Weststraße (Forchheim-Böhmen) und der Süd-Nordstraße von Regensburg aus. Aus  
dem Diedenhofener Kapitular von 8052, in dem Premberg erwähnt wird, lässt sich  
die West-Oststraße sicher erschließen. Manskes These einer frühmittelalterlichen  
Straße von Regensburg nach Norden über Premberg kann als durchaus möglich und  
wahrscheinlich gelten; gesichert ist sie aber nicht

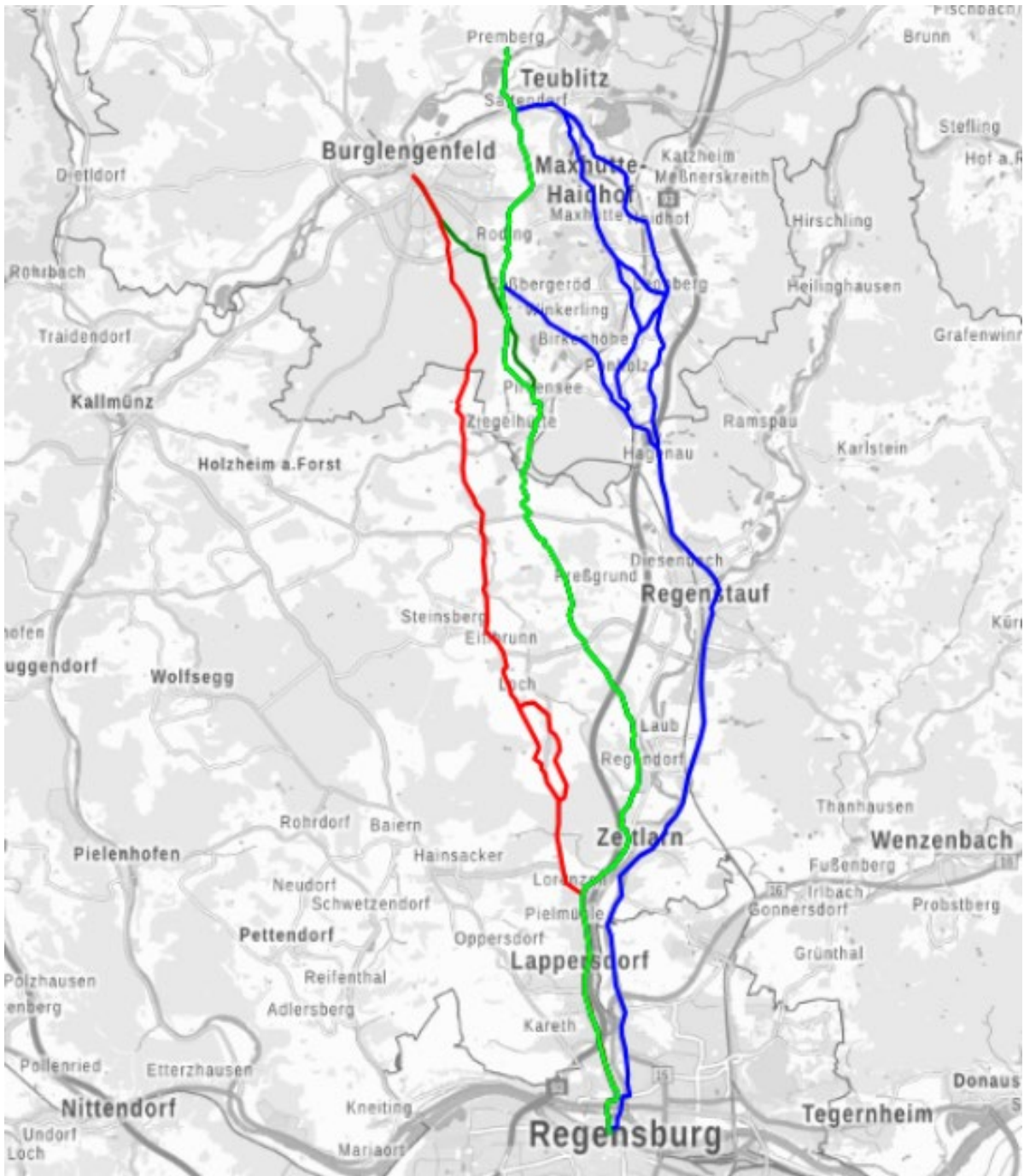


Abb. 1: R IX Regensburg – Premberg **Geobasisdaten: Bayerische Vermessungsverwaltung Nr. 2306-9190**



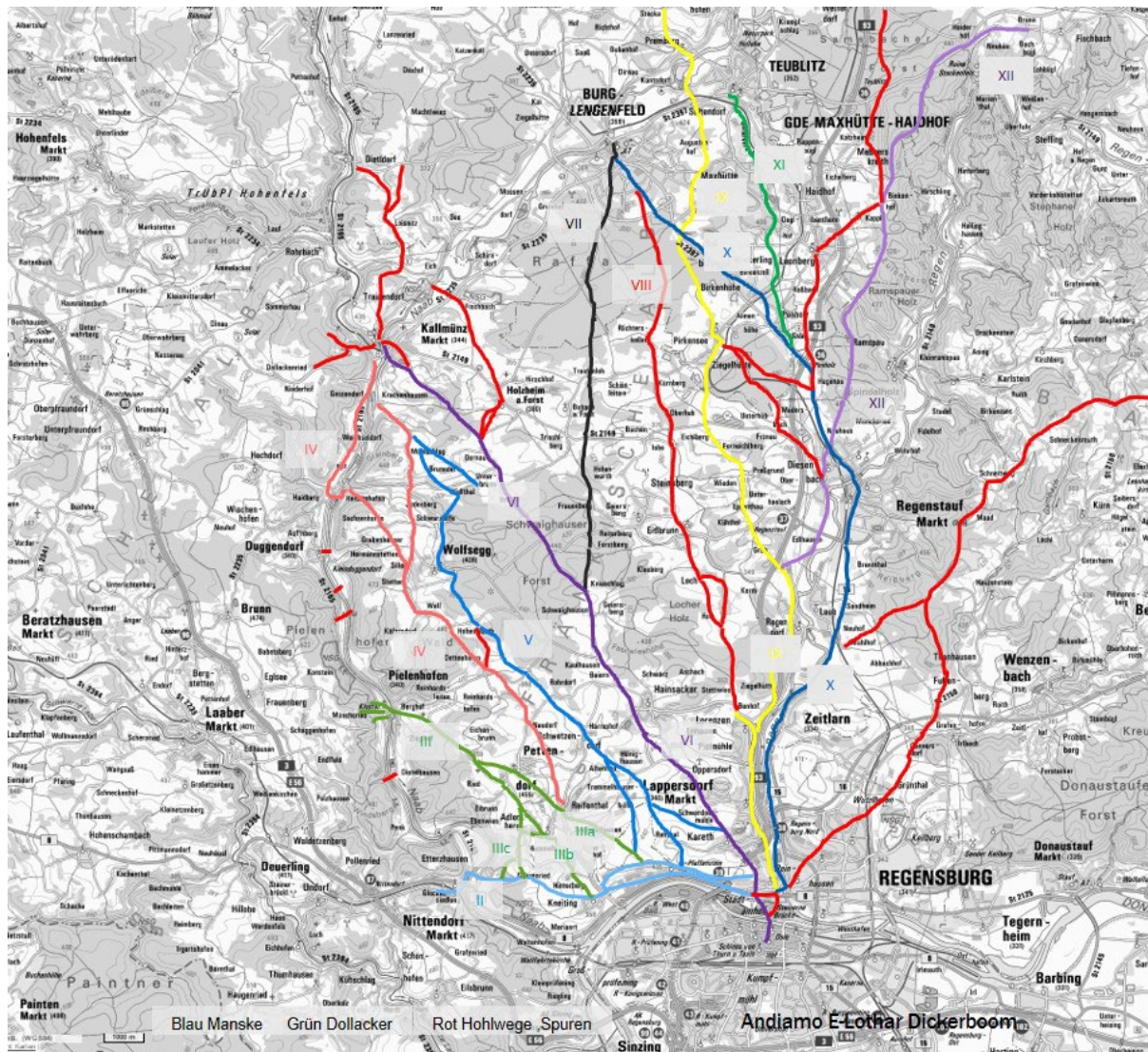


Abb. 2: R IX Trassen Überblick Die Trasse IX ist gelb dargestellt  
**Geobasisdaten: Bayerische Vermessungsverwaltung Nr. 2306-9190**

Diese Trasse geht von der Steinernen Brücke weg.





Abb. 3: R IX Trassen Überblick

Unsere Trasse IX ist gelb dargestellt. Sie teilt sich in Lorenzen

Geobasisdaten: Bayerische Vermessungsverwaltung Nr. 2306-9190 An der Kapelle die von J.CH.Schäffner im Jahre 1894 erbaut wurde, der Regensburger Strasse nach.





Abb. 4: R IX Kapelle die von J.CH.Schäffner im Jahre 1894 erbaut wurde  
Regensburger Straße





Abb. 5: R IX Geländere relief überlagert Uraufnahme (1808-1864) nördlich von Benhof

Uraufnahme (1808-1864) - Datenquelle: Bayerische Vermessungsverwaltung

- [www.bayernatlas.de](http://www.bayernatlas.de), genutzt unter der Lizenz (CC BY-ND 3.0 DE)

- <https://creativecommons.org/licenses/by-nd/3.0/de/>

In Lorenzen an der Kallmünzer Strasse trennt sich die Trasse R VIII. Unser Weg lässt den Bauernhof Benhof links liegen und führte westlich der Autobahn den Distelberg hinauf und querte die heutige BAB-Trasse. Der Abschnitt neben der Autobahn ist sicher verändert worden.



Abb. 6: R IX Geländere relief Hangabfahrt vor Regendorf

Geobasisdaten: Bayerische Vermessungsverwaltung Nr. 2306-9190





Abb. 7: R IX Die tiefe nördlich laufende Spur in Abb. 6 ist der heutige Waldrand.  
Regendorf 16.11.2015 4507732.75, 5438961.00



Abb. 8: R IX Die tiefe Spur. Siehe Abb. 6. Regendorf 16.11.2015  
4507732.75, 5438961.00



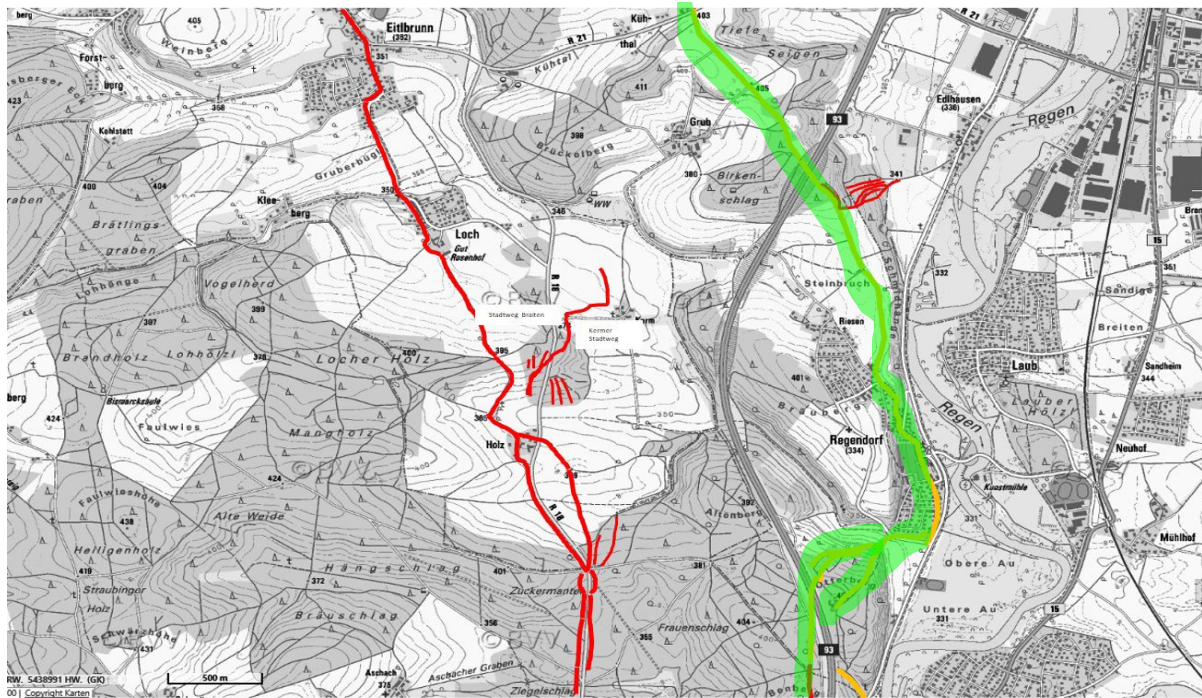


Abb. 9: R IX Strecke um Regendorf Geobasisdaten: Bayerische Vermessungsverwaltung Nr. 2306-9190



Abb10: R IX 10.09.2016 4507829.75, 5439784.00 Durchfahrt Regendorf





Abb. 11: R IX 10.09.2016 4507720.75, 5440043.75 „Hochstraße“ geht am Bauernhof rechts vorbei als grasiger Weg.



Abb. 12: R IX 10.09.2016 4507721.75, 5440528.25 „Hochstraße“ SW der BAB





Abb. 13: R IX. 09.2016 49.10292, 12.10329 „Hochstraße“

Der weitere Verlauf der Trasse wird durch den Bau der Autobahn unterbrochen.

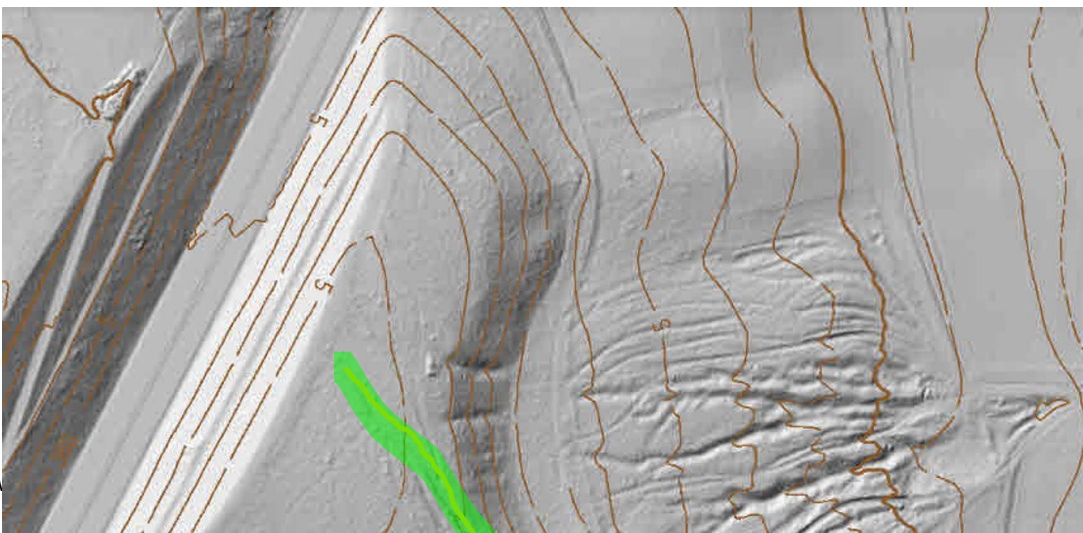




Abb. 14: R IX. Die vielen Spuren dürften auf Steinbruch Arbeiten zurückgehen  
Geologie: Unteres Turon ist eine Stufe innerhalb der Oberkreide ( Kreide ) (93.9–  
89.7 mya) 1 mya = „vor 1.000.000 Jahren“ ; **Geobasisdaten: Bayerische  
Vermessungsverwaltung Nr. 2306-9190**

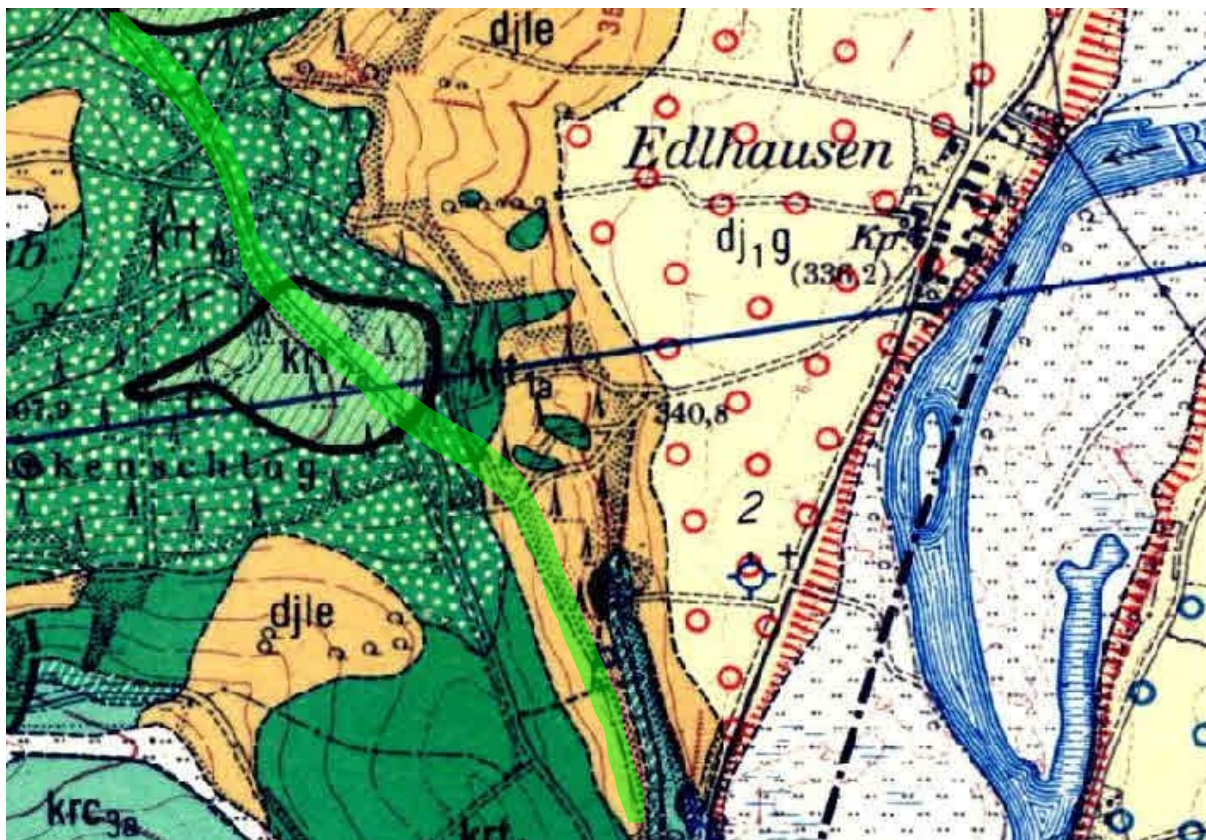


Abb. 15: R IX Geologische Karte Geobasisdaten: Bayerische Vermessungsverwaltung Nr. 2306-9190





Abb. 16: R IX Hochstraße-Grub, 15 Juli 2010 Dieser Weg führt zur BAB.



Abb. 17: R IX Hochstraße-Grub, 15 Juli 2010 Abzweig nach Grub 4507042.25,  
5441725.50





Abb. 18: R IX Hochstraße-Grub, . Geobasisdaten: Bayerische Vermessungsverwaltung Nr. 2306-9190

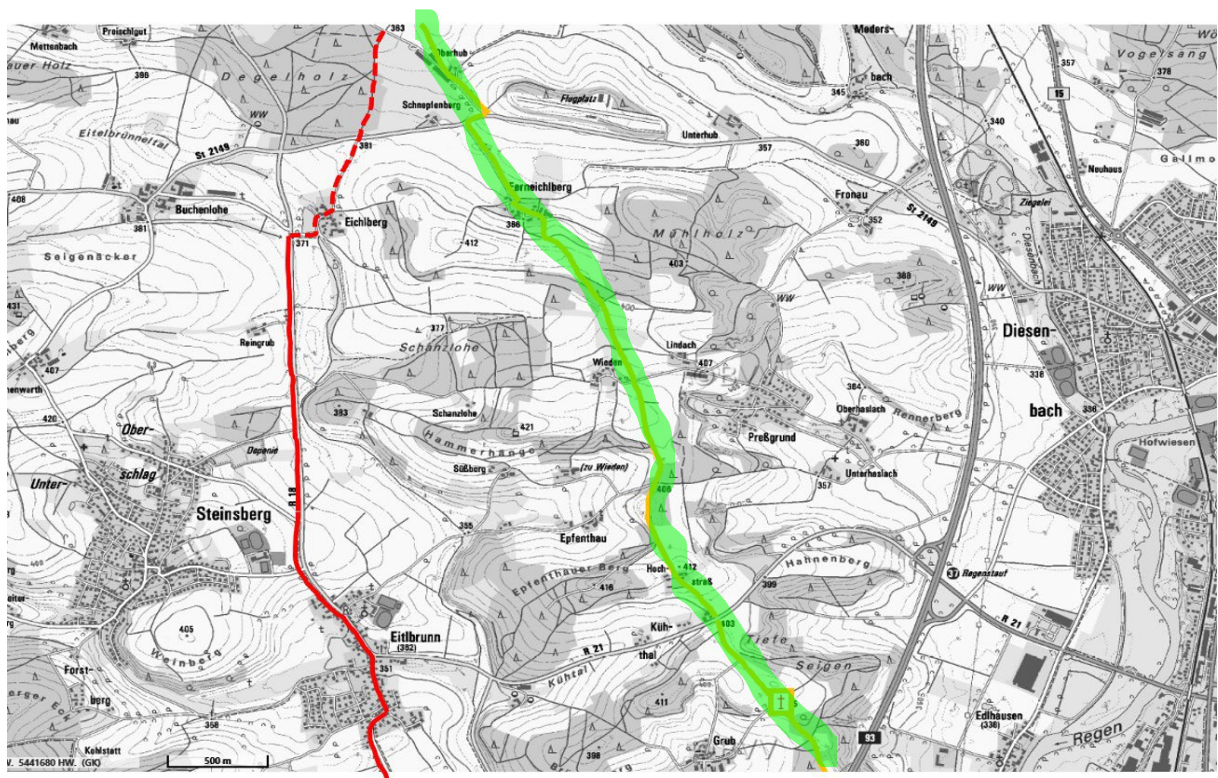


Abb. 19: R IX Hochstraße-Wieden Geobasisdaten: Bayerische Vermessungsverwaltung Nr. 2306-9190



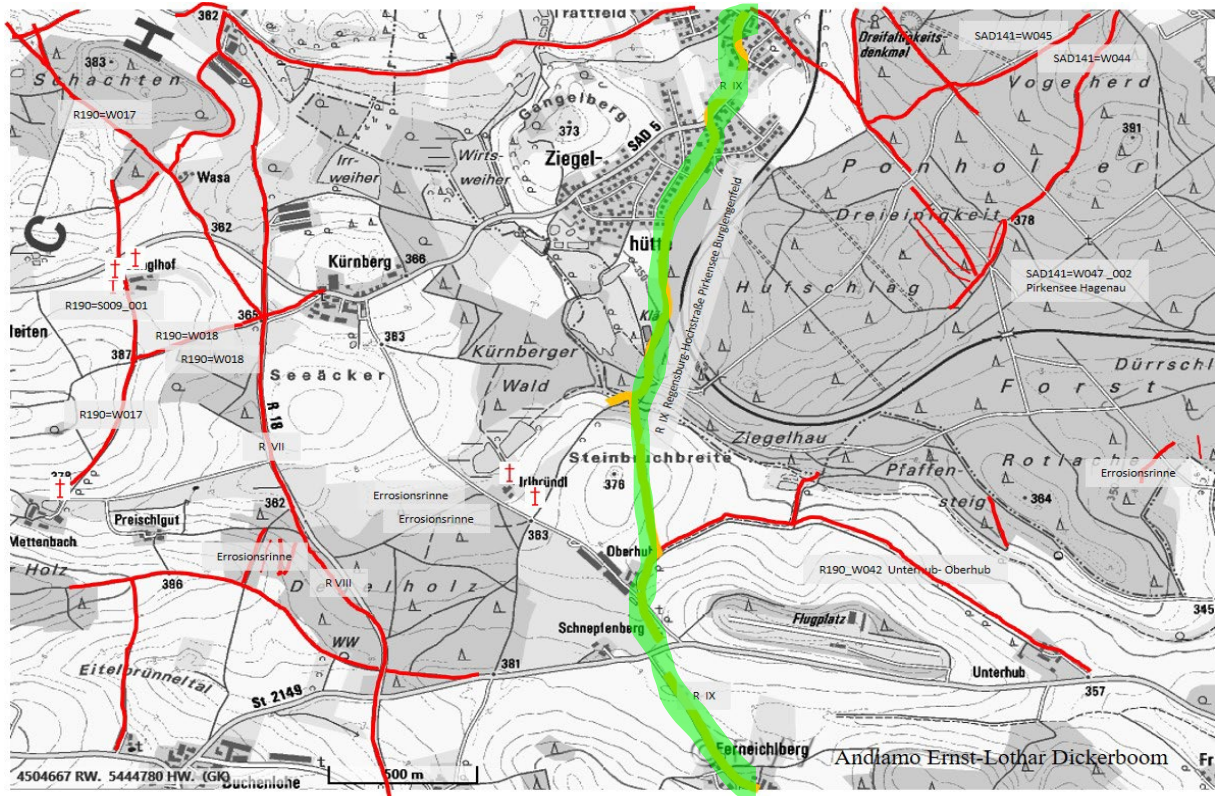


Abb. 20: R IX Hochstraße-Ziegelhütte Geobasisdaten: Bayerische Vermessungsverwaltung Nr. 2306-9190



Abb. 21: R IX Mittwoch, Ferneichelberg 20. Juni 2007, 09:51:52



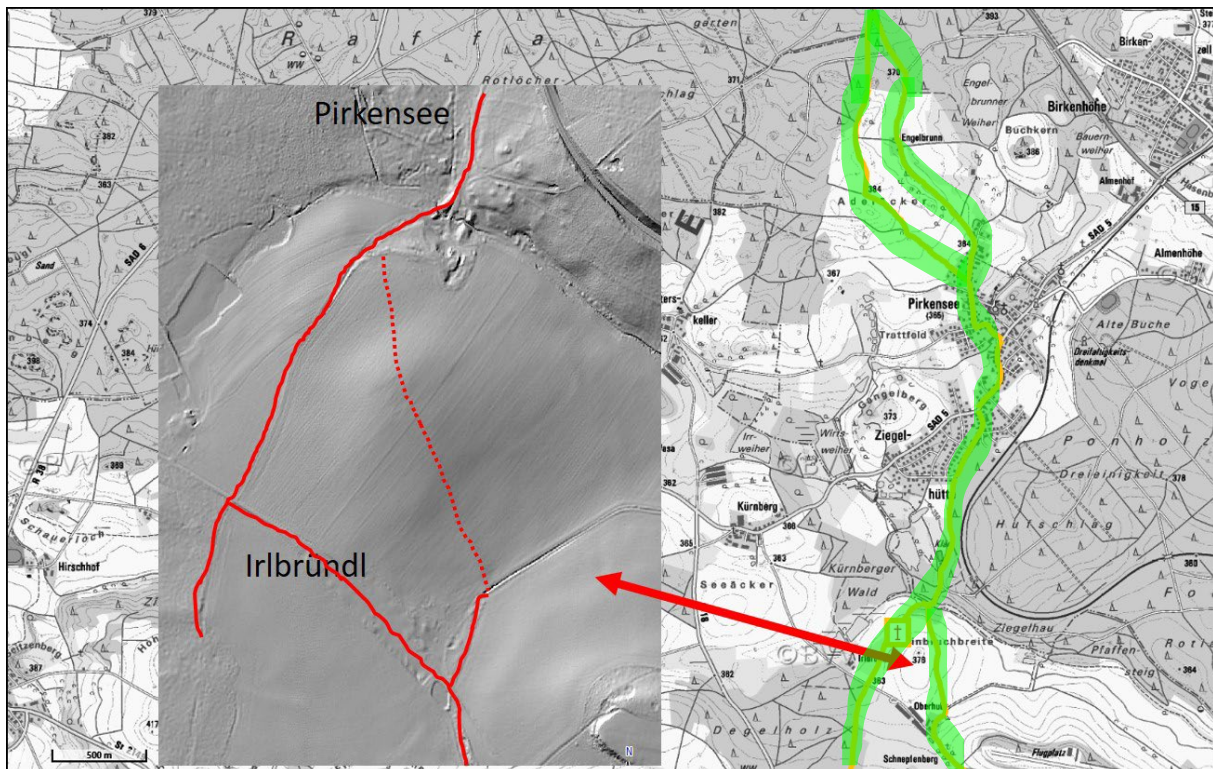


Abb. 22: R IX-Geländere relief und Abb. 23: R IX Pirkensee Geobasisdaten: Bayerische Vermessungsverwaltung Nr. 2306-9190

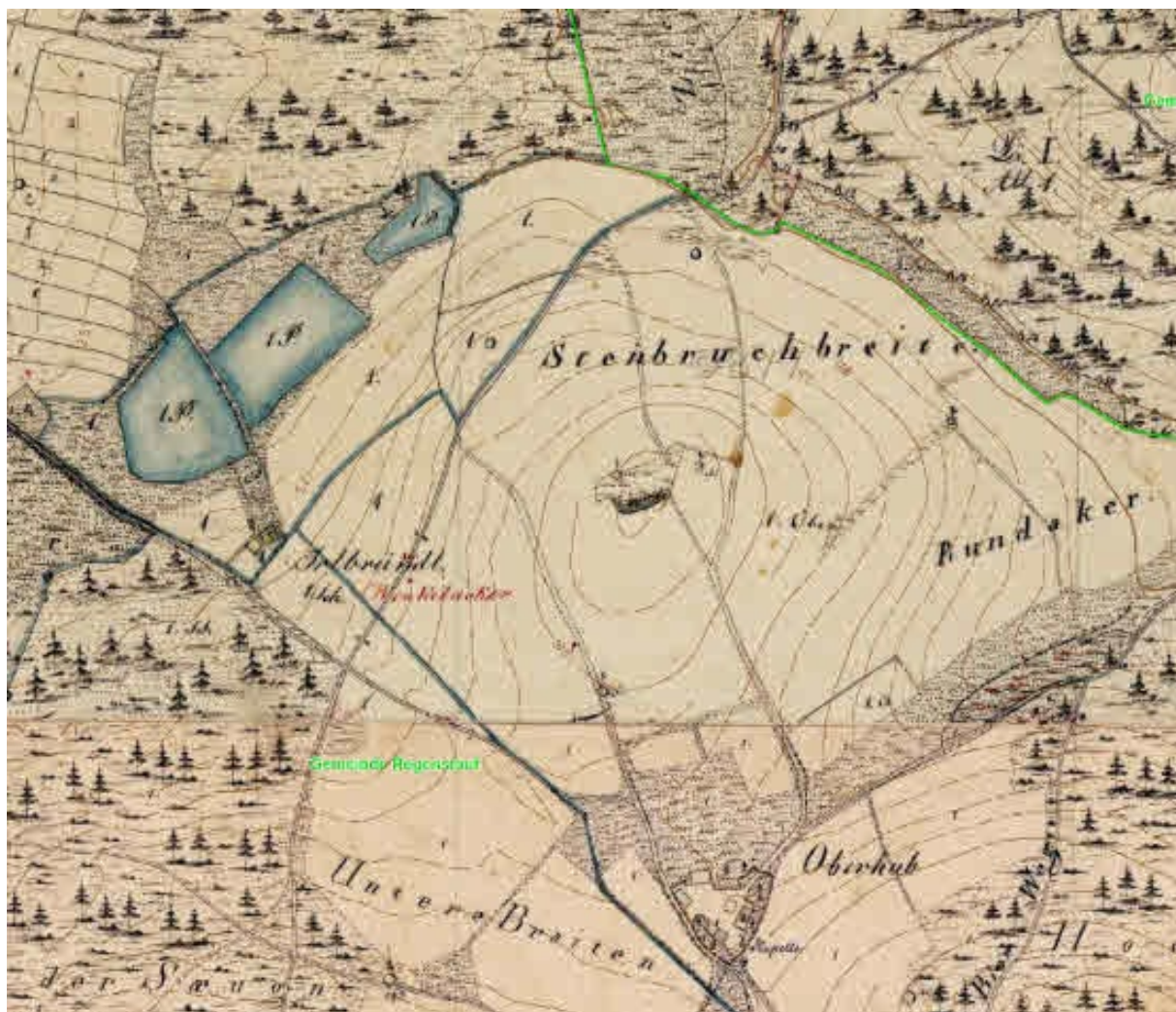


Abb. 24: R IX Uraufnahme Uraufnahme (1808-1864) - Datenquelle: Bayerische Vermessungsverwaltung - [www.bayernatlas.de](http://www.bayernatlas.de), genutzt unter der Lizenz (CC BY-ND 3.0 DE) - <https://creativecommons.org/licenses/by-nd/3.0/de/>





Abb. 25: R IX Wegkreuz Oberhub, 11. Juli 2007, 4505475.75, 5445061.00



Abb. 26: R IX Kühthal 27.06.2014, 359 m 4505162 5445656

Auf dem Weg von Oberhub Irlbründl nach Pirkensee kommen wir an einem neuen Gedenkkreuz vorbei.

Auszug aus Pirkensee eine Oberpfälzer Gemeinde von Josef Biersack.  
Poststelle Pirkensee



Der Bevölkerung ist allgemein bekannt, daß die Gastwirtschaft in Ponholz "Alte Post" in früheren Zeiten eine Poststation war und daß auch dort schon Goethe bei einer Durchreise gefrühstückt hat. Den allerwenigsten ist aber bekannt, daß lange vorher Pirkensee Sitz einer Kaiserlichen Reichsposthalterei mit Ablösestelle (Pferdewechsel) war. Die Post wurde durch Eil- oder Stafettenreiter oder mit dem wesentlich langsameren Postwagen befördert.

Die Herren auf Burg-Lengenfeld haben sich öfters bei der Thurn- und Taxischen Postverwaltung beschwert, weil die Postillione nicht wie vorgeschrieben den Weg von Pirkensee über Burglengenfeld nahmen, wo sie ja auch Abgaben zu entrichten haben. Die Postillione nahmen des öfteren aus Zeitersparnis den kürzeren Weg über Roding nach Teublitz.



Abb. 27: R IX Kühthal 27.06.2014, 359 m 4505227.00, 5445749.25



Gut befestigter Kiesweg von Irlbründl nach Pirkensee, ca. 1 km lang. Im Ort die Hauptstr bis zur Richterskellerstrasse und dann rechts Am Neuhäusl vorbei.



Abb. 28: R IX Irlbründlstrasse 27.06.2014, 357 m 4505492 5446309

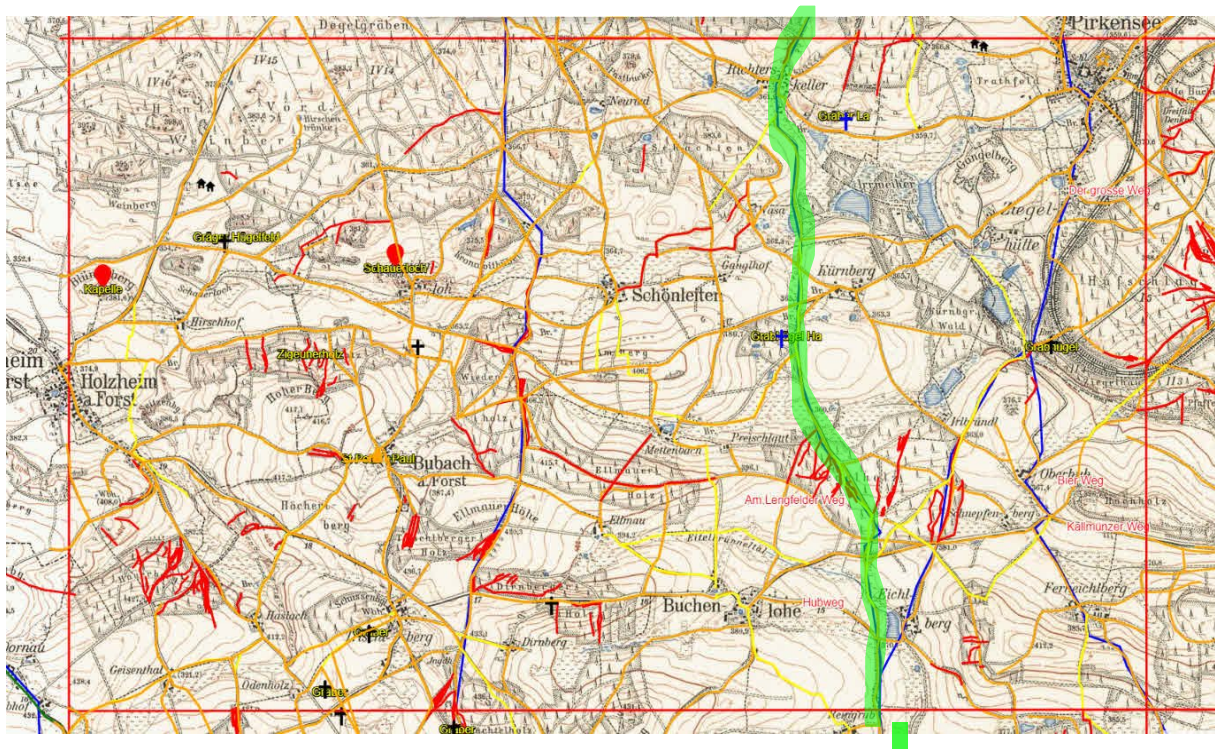


Abb. 29: R IX TK 6838 Regenstau 03 Keine Bearbeitung 3.0 Deutschland (CC BY-ND 3.0 DE) Geobasisdaten: Bayerische Vermessungsverwaltung Nr. 2306-9190



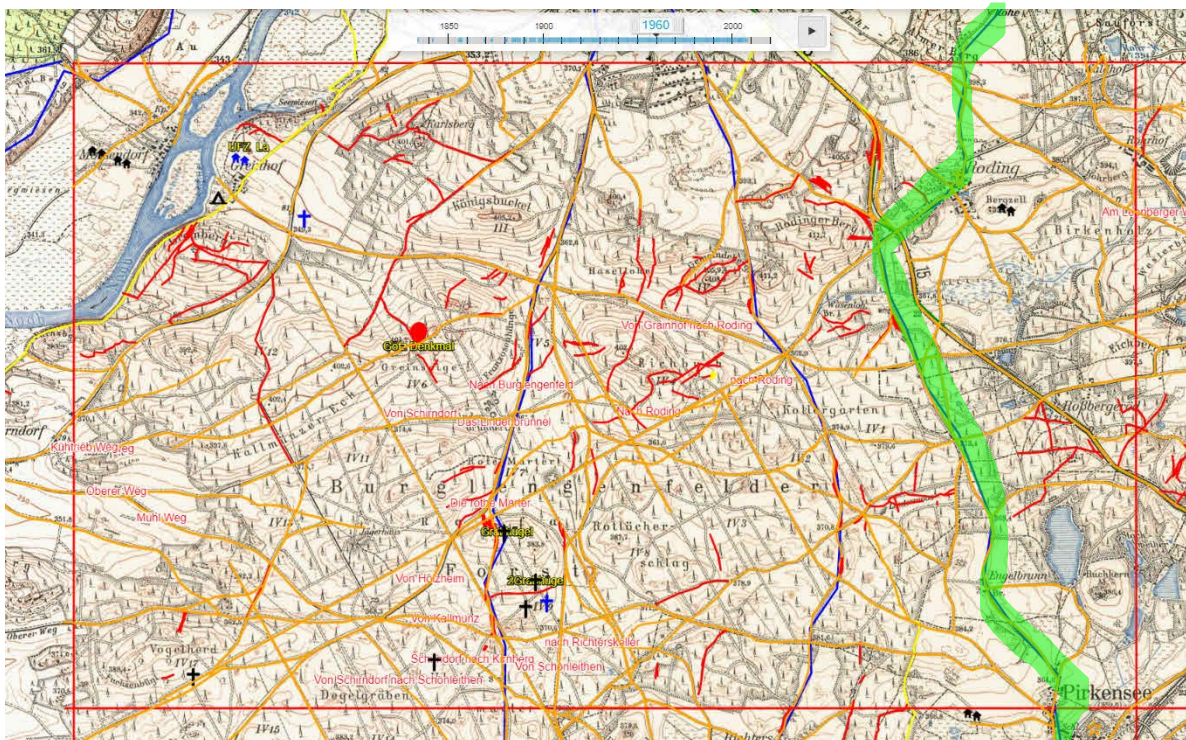


Abb. 30: R IX TK 6838 Regenstauf 01 Keine Bearbeitung 3.0 Deutschland (CC BY-ND 3.0 DE)  
 Geobasisdaten: Bayerische Vermessungsverwaltung Nr. 2306-9190

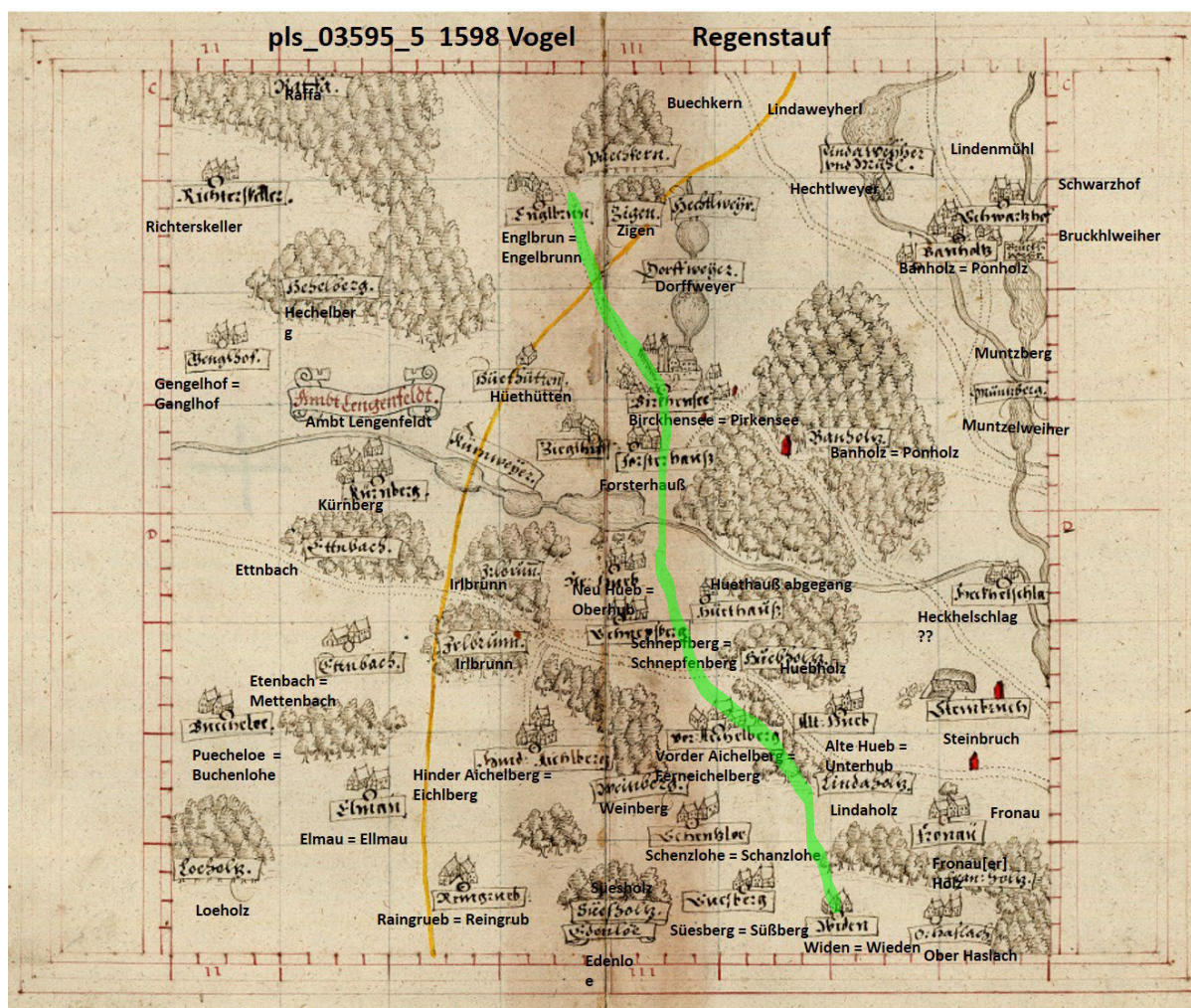


Abb. 31: R IX TK 4 pls\_03596\_06 Pirkensee Richterskeller Die Hochstrasse ist nicht  
 eingezeichnet Bayerische Vermessungsverwaltung. CC BY 4.0 Zeichnung durch  
 Ernst-Lothar DickerboomT5 BayHStA PI.3595, 5  
[www.bavarikon.de/object/bav:GDA-LAA-0000BAYHSTAPL012?lang=de](http://www.bavarikon.de/object/bav:GDA-LAA-0000BAYHSTAPL012?lang=de)  
 Bei Christoph Vogel Ist die Hochstrasse nicht aufgeföhrt.



Weiter hat die Erfahrung gezeigt, daß sehr alte Wege nicht selten weder auf der Uraufnahme des frühen 19. Jahrhunderts noch in anderen historischen Karten verzeichnet sind, sondern allein durch Geländespuren erkennbar sind, deren Erhaltung jedoch sehr lückenhaft ist.

Von Pirkensee nach Norden führt ein weiterer Weg an Engelbrunn vorbei. Der Trift Weg biegt vom „Am Neuhäusl“ ab. Die Kiespflasterung könnte ein Privileg des Orts Adel sein, denn er führt zu den Adeläcker.



Abb. 32: R IX „Am Neuhäusl“ 27.06.2014, 357 m 4505492 5446309





Abb. 33: R IX Englbrunn 27.06.2014,

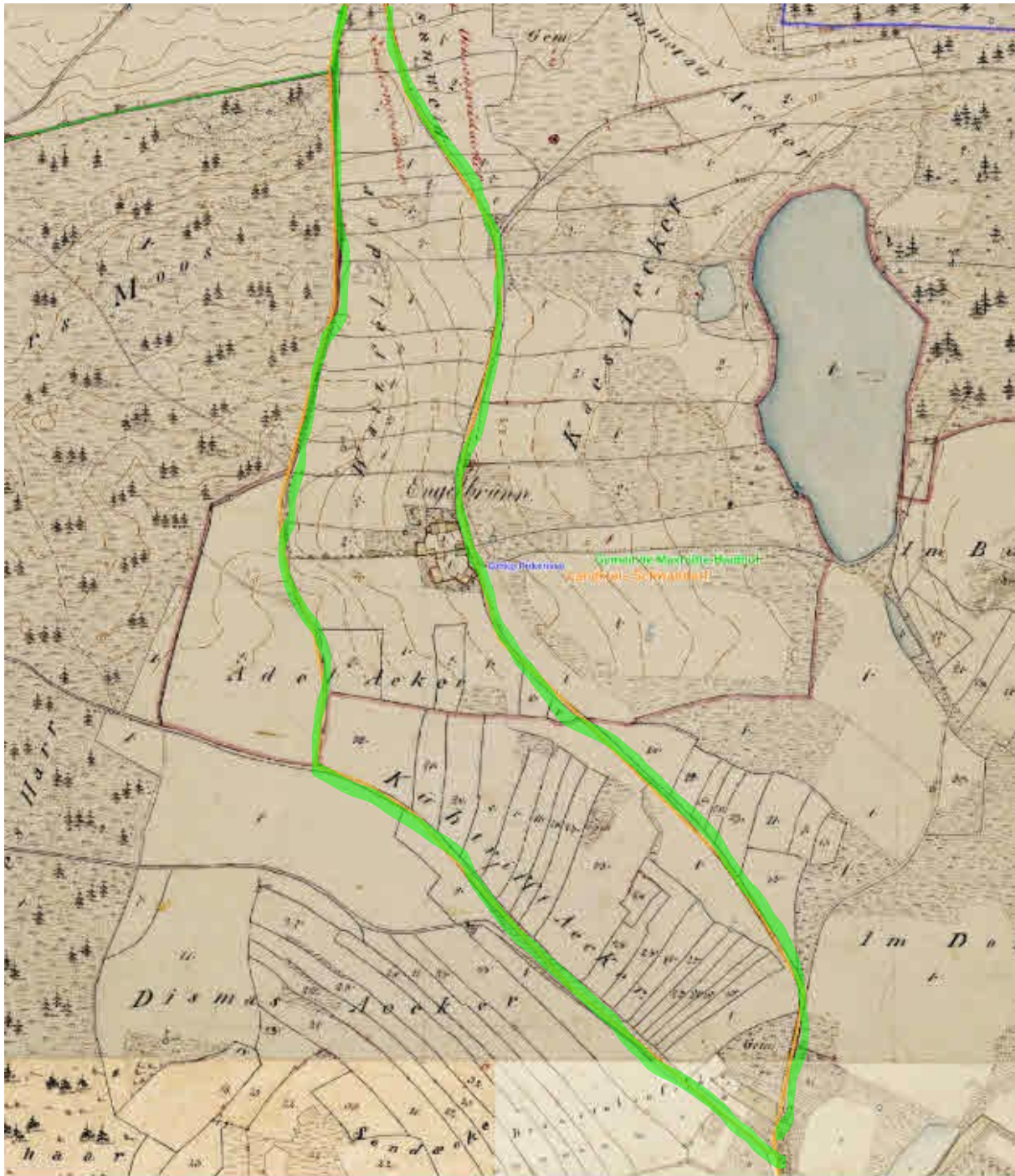


Abb. 34: R IX 27.06.2014,

Uraufnahme (1808-1864) - Datenquelle: Bayerische Vermessungsverwaltung

- [www.bayernatlas.de](http://www.bayernatlas.de), genutzt unter der Lizenz (CC BY-ND 3.0 DE)

- <https://creativecommons.org/licenses/by-nd/3.0/de/>





Abb. 35: R IX Englbrunn , 17. Juni 2010, 4505285.75, 5447831.00



Abb. 36: R IX Englbrunn , 17. Juni 2010, 4505049.75, 5448603.00



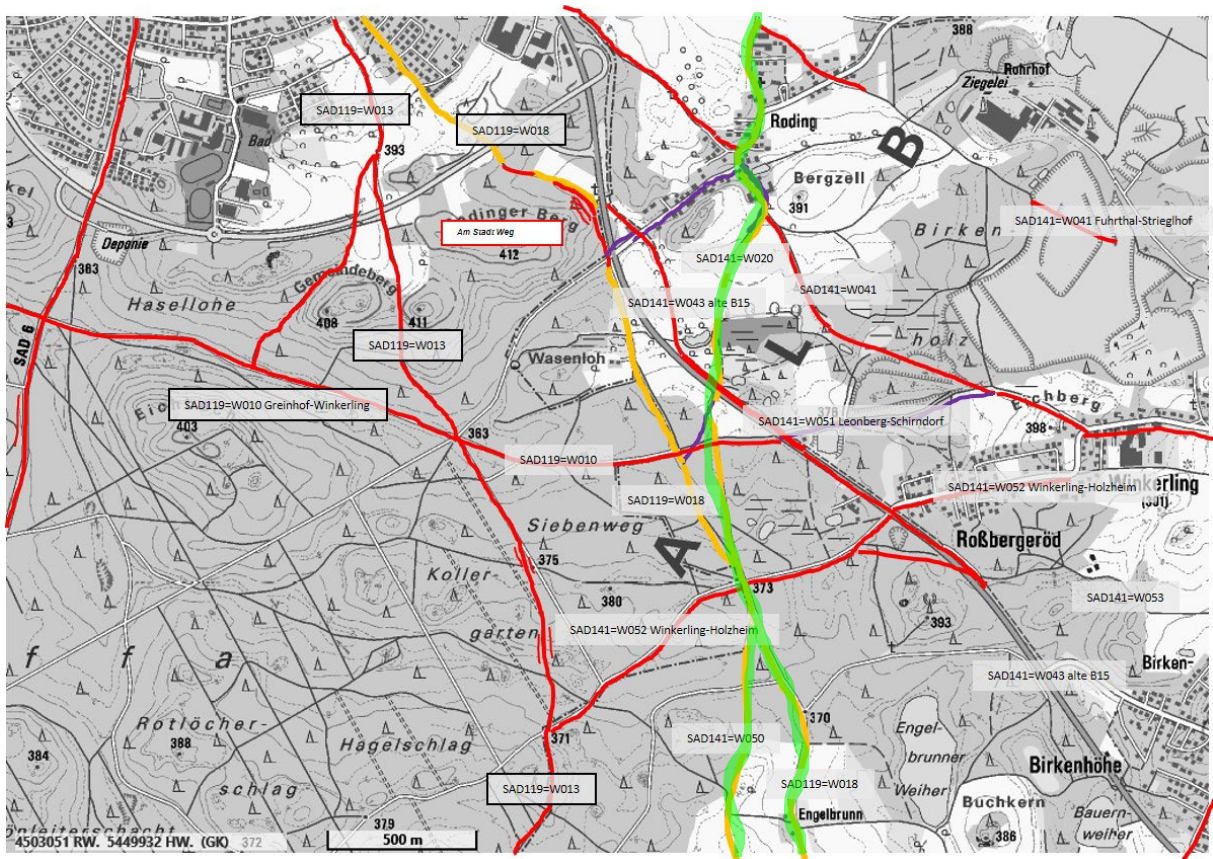


Abb. 37: R IX Alter Stadtweg Geobasisdaten: Bayerische Vermessungsverwaltung Nr. 2306-9190

Kurz vor dem Punkt 374 treffen die beiden Weg aus Pirkensee auf einander um sich nach 90 m wieder zu teilen. Der westliche Strang führt nach Burglengelfeld, der östliche nach Roding-Premberg.



Abb. 38: R IX Alter Stadtweg 27.06.2014, 372 m

4505061 5449158





Abb. 39: R IX Dies ist der Stadt Altweg 27.06.2014 4504822.50, 5449604.25



Abb. 40: R IX Im Wald sind Parallelsuren oder Gräben für Kadaver



Verbrennung. (Wasa) 26.06.2014,

369 m

4504768 5449744 Foto: Ernst-

Lothar Dickerboom



Abb. 41: R IX Eine Karte der pfalz-neuburgischen Landesaufnahme von 1598 (BayHStA, Pls\_10856\_14).TK 13 pls\_10856\_14 Burglengenfeld. Kennzeichnung durch Ernst-Lothar Dickerboom.

T14 BayHStA Pl.10856, 14

[www.bavarikon.de/object/bav:GDA-LAA-0000BAYHSTAPL069?lang=de](http://www.bavarikon.de/object/bav:GDA-LAA-0000BAYHSTAPL069?lang=de)





Abb. 42: R IX Dieser Weg ist bereits bei Vogel verzeichnet. Er verbindet Greinhof mit Oberwinckerling Ost 27.06.2014, 374 m 4505063 5449158



Abb. 43: R IX 27.06.2014 367 m 4505023 5449233





Abb. 44: R IX 27.06.2014367 m 4505023 5449233

Blick nach Nord zur B 15 Der Kiesweg kreuzt die B15 und führt an einem Weiher vorbei. Hier heißt er Teufelweg. (Es gab Grundbesitzer mit Namen Teufel.)



Abb. 45: R IX 27.06.2014376 m 4505104 5450457





Abb. 46: R IX  
27-06-2014, 4505103  
5450450 378 m



Abb. 47: R IX 27.06.2014 376 m  
4505104 5450457

Abb. 48: R IX 24. Mai 2014,  
4505096.50, 5451122.75 398 m







Abb. 49: R IX 27.06.2014 376 m 4505104  
5450457



Abb. 50: R IX 27.06.2014





Abb. 51: R IX 27.06.20 14

376 m

4505104 5450457

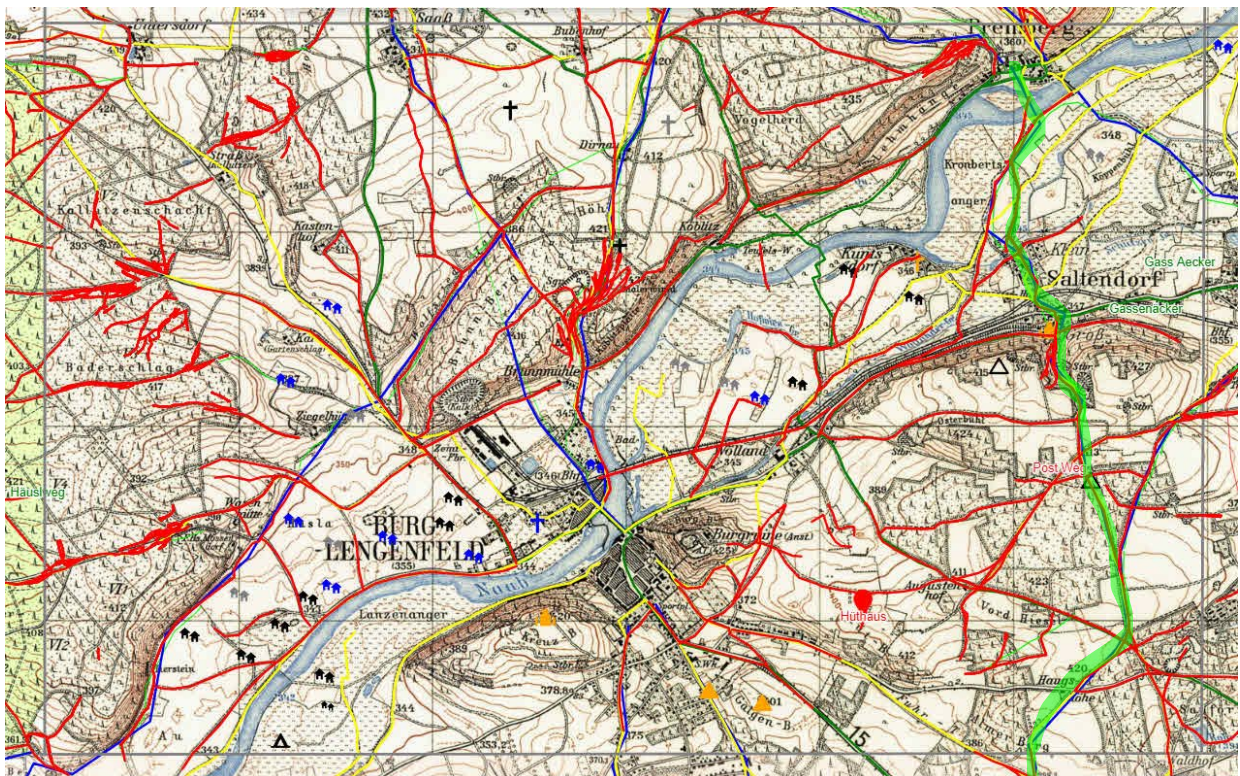


Abb. 52: R IX Burglengenfeld Top 1960 Keine Bearbeitung 3.0 Deutschland (CC BY-ND 3.0 DE) Geobasisdaten: Bayerische Vermessungsverwaltung Nr. 2306-9190

Der Weg führt durch Roding zur Haughöhe am Wald entlang durch den Flintsteinbruch.

Mehrere Spuren, die unter dem heutigen Weg liegen sind an den Rändern noch erkennbar.



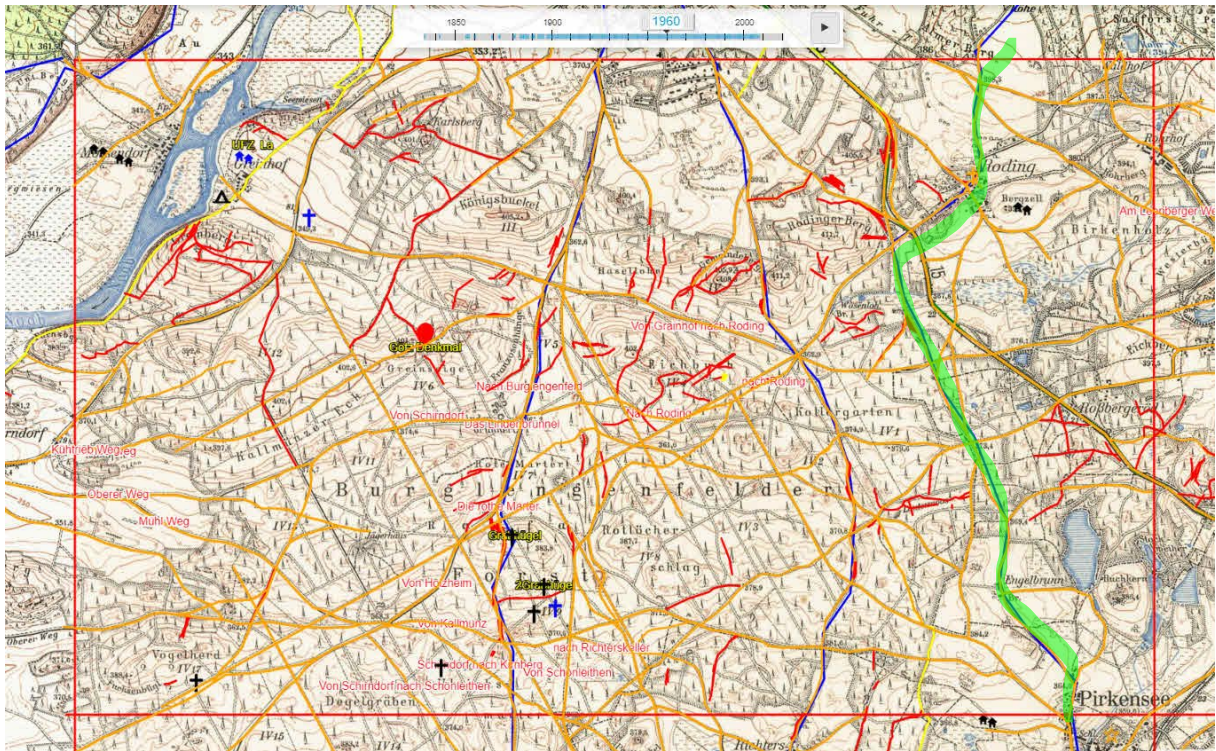


Abb. 53: R IX Burglengenfeld Raffa Top 1960 Keine Bearbeitung 3.0 Deutschland (CC BY-ND 3.0 DE) Geobasisdaten: Bayerische Vermessungsverwaltung Nr. 2306-9190



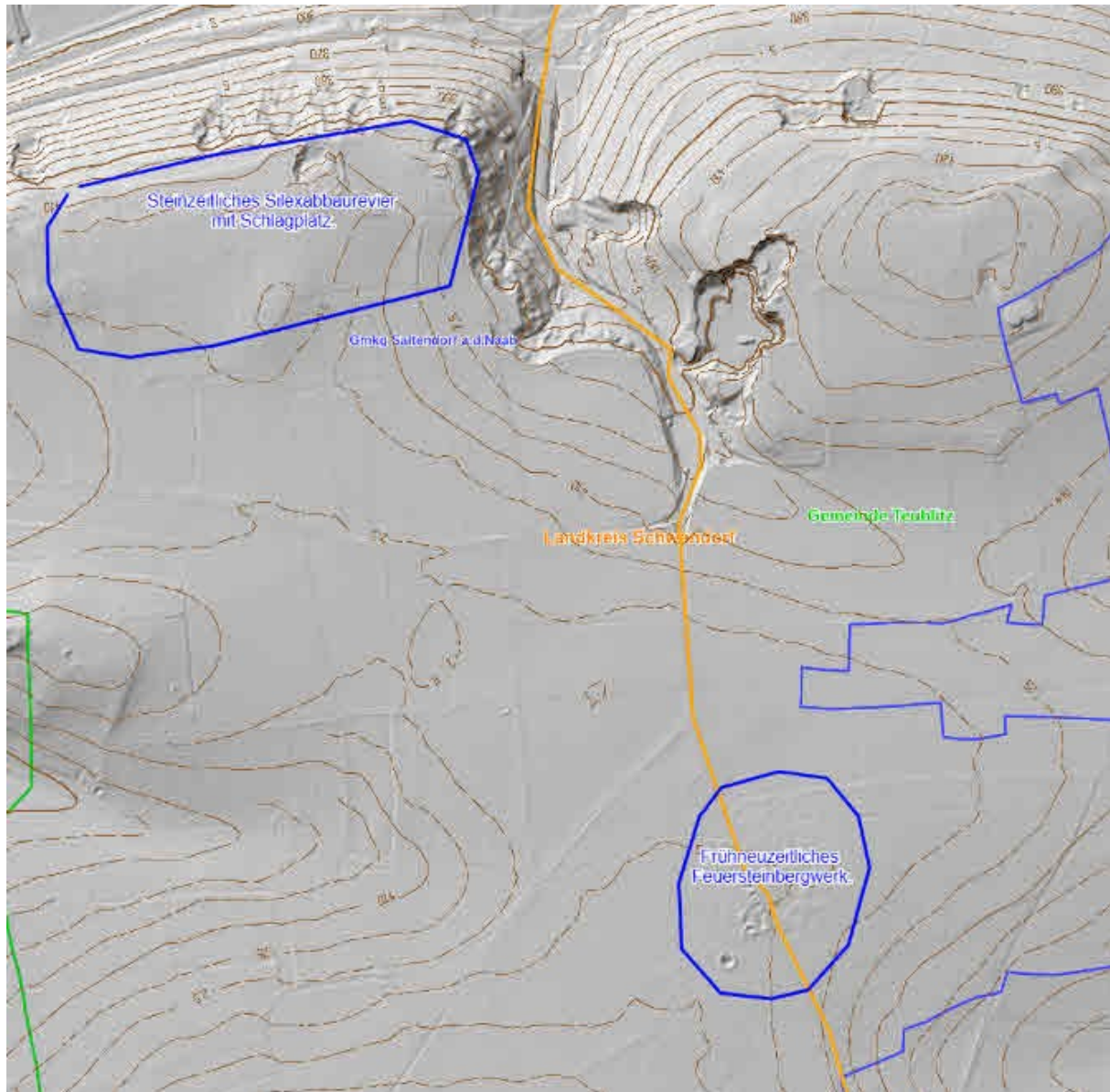


Abb. 54: R IX Saltendorf Geländeerelief **Geobasisdaten: Bayerische Vermessungsverwaltung Nr. 2306-9190**





Abb. 55: R IX Spuren vor Saltendorf 28. Februar 2015, 4505215.25, 5453429.75



Abb. 56: R IX-Spuren vor Saltendorf 28. Februar 2015, 4505212.00, 5453373.75





Abb. 57: R IX Am Ortsanfang von Saltendorf steht die Wallfahrtskirche „Mariä Heimsuchung“ erbaut 1368



Abb. 58 und 59: R IX Am Ortsanfang von Saltendorf steht die Wallfahrtskirche „Mariä Heimsuchung“ erbaut 1368 25. Juni 2015





Abb. 60: R IX Premberg 25. Juni 2015,

Premberg, ein Dorf am westlichen Naab Ufer, schräg gegenüber der Stadt Teublitz, zu der es heute verwaltungstechnisch gehört, unterscheidet sich von anderen kleineren Ortschaften in dieser Gegend hauptsächlich dadurch, dass es durch die Erw im Diederhofer Kapitular Karls des Großen vom Jahre 805 in der

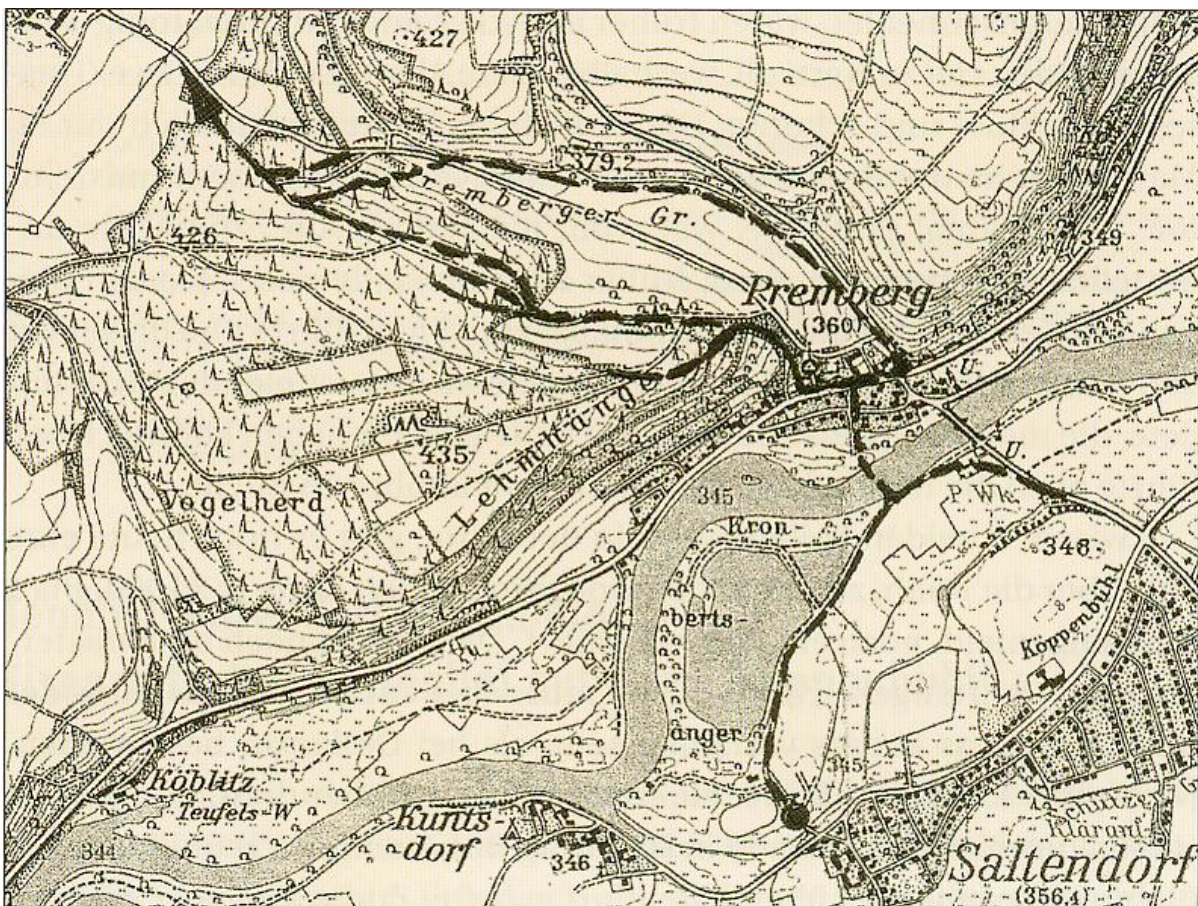




Abb. 61: R IX Premberg 25. Juni 2015, Keine Bearbeitung 3.0 Deutschland (CC BY-ND 3.0 DE) **Geobasisdaten: Bayerische Vermessungsverwaltung Nr. 2306-9190**

Geschichtswissenschaft und auch darüber hinaus bekanntgeworden ist. Von Saltendorf ging man am Koppenbühl vorbei zur Furt nach Premberg.

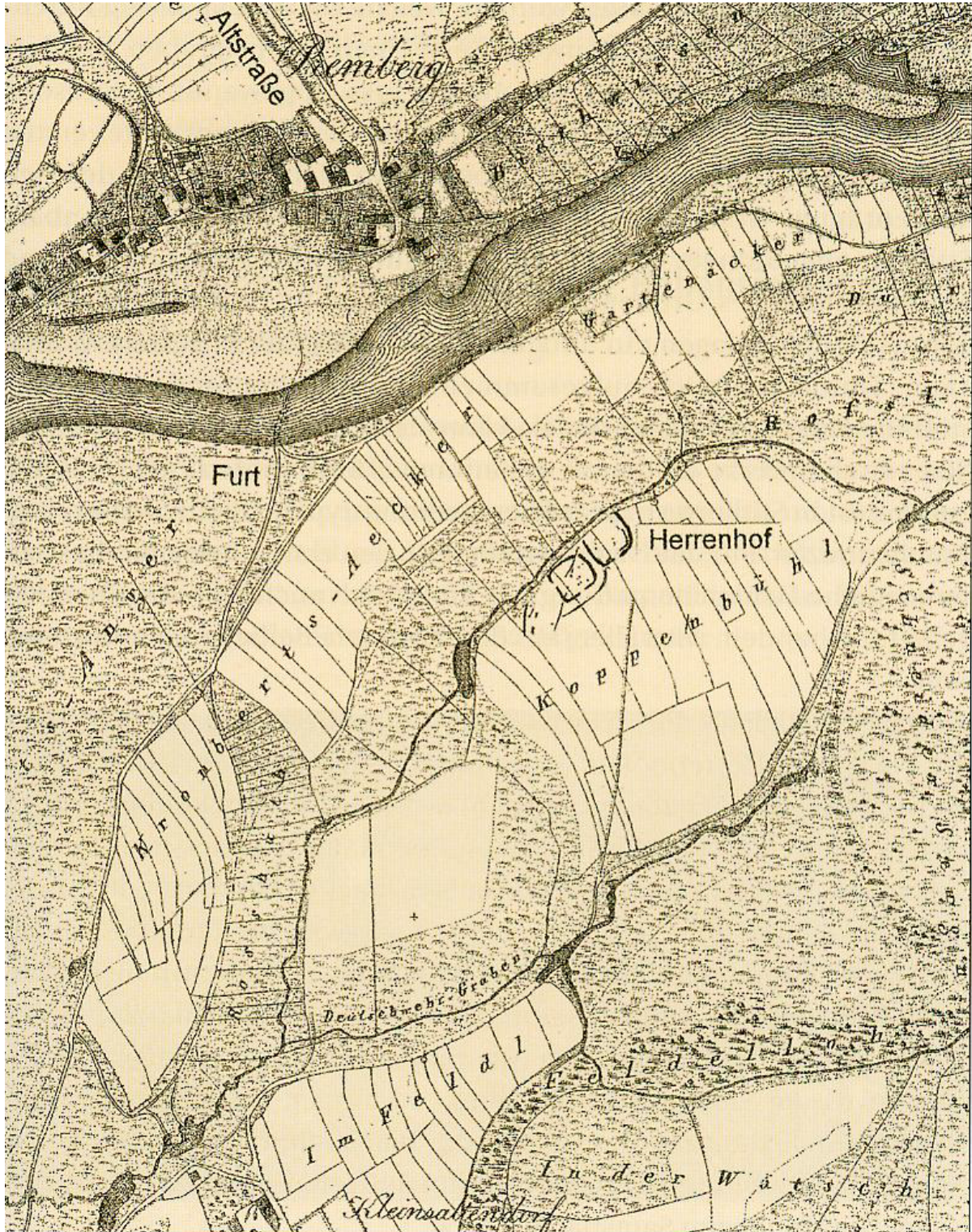


Abb. 62: R IX 1D-3- 6738-0048 Beschreibung Zwei rechteckige Grabenwerke, wohlspäthallstatt-/frühhlatènezeitliche "Herrenhöfe", endpaläolithische und mesolithische Freilandstationen, Siedlungen der Spätbronzezeit, der Urnenfelderzeit, der Späthallstatt- und Früh Latènezeit sowie der karolingisch-ottonischen Zeit.



Keine Bearbeitung 3.0 Deutschland (CC BY-ND 3.0 DE) Geobasisdaten: Bayerische Vermessungsverwaltung Nr. 2306-9190



Abb. 63: R IX Selbst beim Hochwasser am 15.1.2011 war der Koppenbühl hochwasserfrei.



Abb. 64: R IX Die westliche Ausfahrt aus Premberg.



## Literatur:

01 Allgemein zu Altstraßen vgl. Dietrich Jürgen MANSKE, Über die Altstraßen in Bayern, insbesondere in der Oberpfalz, in: Verhandlungen des Historischen Vereins für Oberpfalz und Regensburg 150 (2010), S. 149-173 <https://www.heimatforschung-regensburg.de/2570>

02 Dietrich Jürgen MANSKE, Untersuchungen zu früh-, hochmittelalterlichen und frühneuzeitlichen Fernwegen von Regensburg nach Franken und an den Main, in: Tobias APPL – Georg KÖGLMEIER (Hg.), Bayern und das Reich, Festschrift für Peter Schmid zum 65. Geburtstag, Regensburg 2010, S. 43-71 Manske, Dietrich Jürgen: Untersuchungen zu früh-, hochmittelalterlichen und frühneuzeitlichen Fernwegen von Regensburg nach Franken und an den Main. Ein Beitrag zur Kulturlandschaftsforschung Regensburg 2010.

03 Karl BAUER, Regensburg, Kunst-Kultur- und Alltagsgeschichte, Regensburg 6 Auflage 2014

04 Rudolf FREYTAG, Winzer bei Regensburg. Versuch einer Ortsbeschreibung mit besonderer Berücksichtigung der Flurnamen, in: VHVO 88 (1938) S. 187-229. Freytag, Rudolf: Winzer bei Regensburg. Versuch einer Ortsbeschreibung mit besonderer Berücksichtigung der Flurnamen (1938)

05 Anton DOLLACKER, Altstraßen der mittleren Oberpfalz, in: VHVO 88 (1938) S. 167-186. Dollacker, Anton: Altstraßen der mittleren Oberpfalz Regensburg 1938.

06 Niels KRABISCH, Anthropogeomorphologische Untersuchungen an der Nürnberger Altstraße in den südlichen Frankenalb bei Regensburg. Bodenkundlich-geomorphologische und geophysikalische Feldstudien zur Quantifizierung der anthropogen induzierten Landschaftsveränderung (Regensburger Beiträge zur Bodenkunde, Landschaftsökologie und Quartärforschung 11), Regensburg 2006

06 MANSKE, Dietrich; Regensburgs Lage im Nord-Süd-Altstraßensystem der Oberpfalz in: Wissenschaften im Kontakt, Reimann Sandra, Kessel Katja, Tübingen 2007 (künftig Manske Nord-Süd), S. 241-271.

Manske, Dietrich Jürgen: Regensburgs Lage im Nord-Süd-Altstraßensystem der Oberpfalz Tübingen 2007

07 Ohler Norbert *Reisen im Mittelalter* 2004

08 Helmut WEIGEL, Ein Frankenkönig reist durch die Oberpfalz (889), in: Die Oberpfalz 52 (1964), S. 147 ff.

09 Armin STROH, Zum vorgeschichtlichen Lengenfeld, in: Festschrift 26. Bayerischer Nordgautag, Kallmünz 1986, S. 40;

10 Margit BERWING, Burglengenfeld, Die Geschichte der Stadt und ihrer Ortsteile, Regensburg 1996, S. 17.

11 Erwin HOFMANN. „Zwischen Bayern und Böhmen „Wanderungen zu historischen Grenzzeichen von Hof bis Passau 1996

12 Franz X. SIMMERDING 1996 Grenzzeichen, Grenzsteinsetzer und Grenzfrevler



- 13 Ruth SANDNER Siedlungsarchäologische Untersuchungen auf dem Schloß-, dem Kirchen- und dem Hirnesberg oberhalb Kallmünz, Lkr. Regensburg/Opf. Universitätsverlag Regensburg 2005;  
Die latenezeitliche Besiedlung der befestigten Höhengiedlung auf dem Schloßberg oberhalb Kallmünz, Lkr. Regensburg (Oberpfalz) HVSU Sonderband 3 2007 S 73
- 14 Jörg VÖLKL Der bodenkundliche Lehrpfad im Schwaighauser Forst nördlich von Regensburg Regensburger Beiträge zur Bodenkunde, Landschaftsökologie und Quartärforschung 2003
- 15 Anton KNITL Zur eisenzeitlichen Besiedlungsgeschichte im Umland des Schloßbergs bei Kallmünz, Lkr. Regensburg (Oberpfalz) HVSU Historischer Verein für Straubing und Umgebung e.V. Sonderband 3 2007 S 91
- 16 Andre BAUMANN Neuzeitliche Geschichte der Kalkmagerrasen in der Umgebung von Kallmünz (Mittlere Frankenalb, Lkr. Regensburg) Hoppea <http://www.rbg1790.de>
- 17 Richard HUGHES V 2001; VI 1999; Bayerisches Landesamt für Denkmalpflege V 2001; VI 1999;
- 18 Armin STROH Das Hallstattzeitliche Gräberfeld von Schirndorf I 1979; II 1988; III 2000; IV 2000;
- 19 Armin STROH Die Reihengräber der Karolingischen Zeit in der Oberpfalz Materialhefte zur bayerischen Vorgeschichte. Für das Bayerische Landesamt für Denkmalpflege Heft 4 Verlag Michael Laßleben Kallmünz 1954
- 20 Robert GLASSL Trockentäler südöstlich von Hemau Regensburger kleine Beiträge zur Heimatforschung Heft 13 Glassl, Robert: *Trockentäler südöstlich von Hemau. Ihre Entstehung und kulturgeschichtliche Bedeutung* (Regensburger kleine Beiträge zur Heimatforschung, Heft 13), Regensburg / Kollersried 2021.
- 21 Wolfgang ROSER Hof- und Flurwüstungen bei Hauzenstein und Kürn seit 1830 Roser, Wolfgang: *Hof- und Flurwüstungen bei Hauzenstein und Kürn seit 1830* (Regensburger kleine Beiträge zur Heimatforschung, Heft 16), Regensburg / Kollersried 2023.
22. Wilhelm STÖRMER; Fernstraße und Kloster, in: Zeitschrift für Bayerische Landesgeschichte 29, München 1966.
- 23 Manfred JEHLE; Parsberg, Historischer Atlas von Bayern 51, München 198, S. 62f.
- 24 Margit BERWING, Burglengenfeld, Die Geschichte der Stadt und ihrer Ortsteile, Regensburg 1996, S. 17.
- 25 Karl BAUER, Regensburg, Kunst-Kultur- und Alltagsgeschichte, Regensburg 6 Auflage 2014



## IX Regensburg – Lorenzen - Regendorf - Burglengenfeld

Zur intensiven Bearbeitung der gesamten Trasse werden die hier folgenden Karten in drei ortsgleichen historischen Abbildungen gegenübergestellt.

Die Route Regensburg bis Schwaighausen ist mit R VI identisch.

### 1. Uraufnahmen

### 2. Zeitreise 1960

### 3. Heute Topographische Karte 1:250 000

Karten Legende:

#### Darstellungen: 1 Linien:

Rot = Hohlwege, Altwegespuren, Vertiefungen, Erosionsrinnen,

Blau = Altwege Verschiedener Forscher. (Manske, Flammersberger, Vogel, u.a)

Gelb = Steige,- Säumer Wege, Steige, Pfade, Pilger-wege aus den Uraufnahmen.

### Denkmäler Legende

Formen und Farben nach dem Bayernatlasplus Programm

Zeiten in Farben

1. Vorgeschichte	bis ca 2200	Schwarz
2. Bronzezeit	ca 2200-800	Grau
3. Eisenzeit	ca 800-300	Blau
4. Römer	ca 0-375	Grün
5. Mittelalter	ca ab 375	Orange

 Siedlungen	 Schürfgruben, Bergbau, Verhüttung, Handwerksplatz
 Gräber	 Turmhügel
 Burgen, Burgstall, Schloss, Ansitz, Landsassen	 Höhle, Abri
 Freilandstation	 Altwege
 Kirchen	 Viereckschanze
 Erdställe Vogelherd	 Schanze
 Wüstungen, Wolfsgrube, Graben	



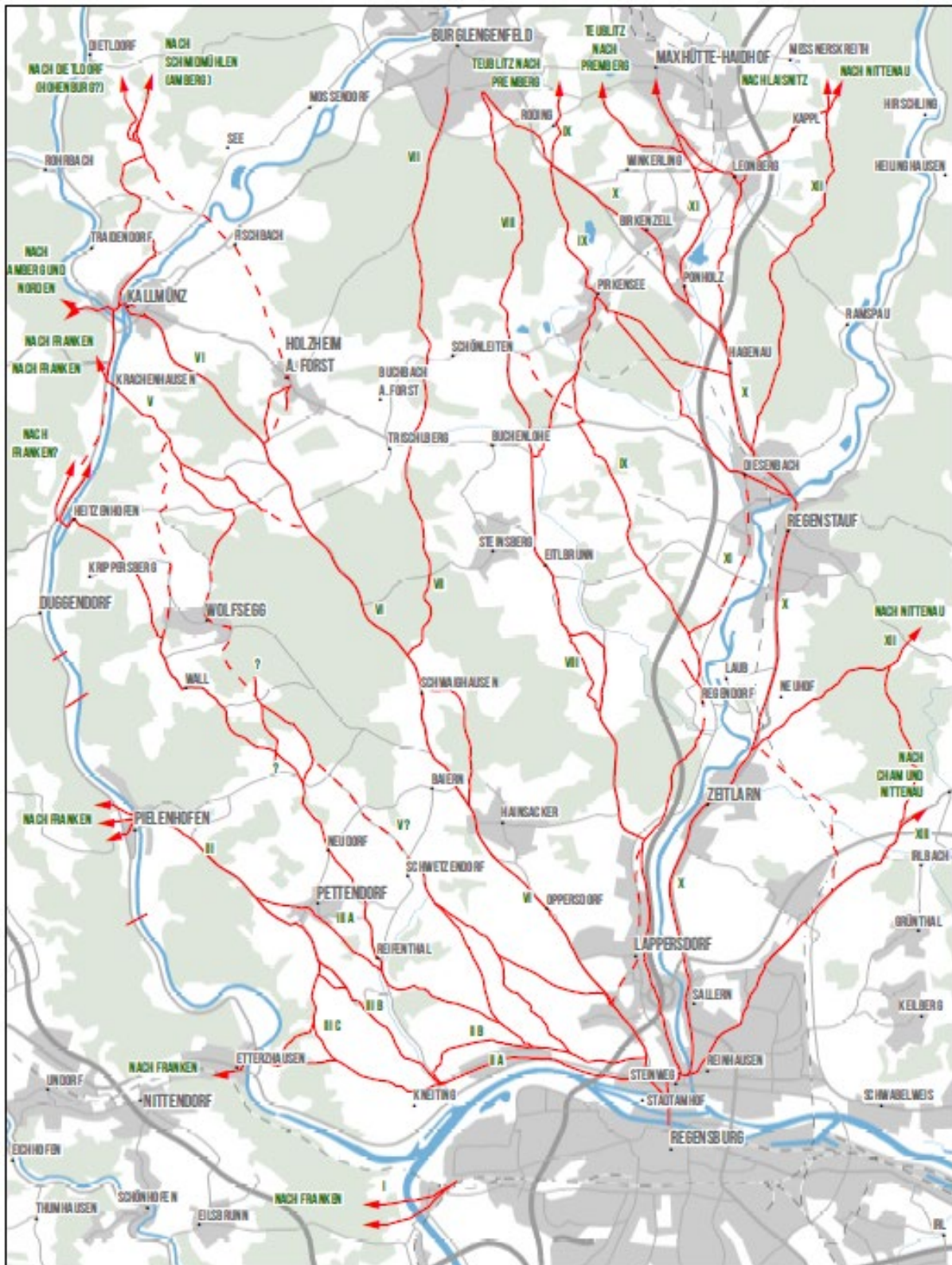


Abb. 100 Trasse R IX Regensburg – Lorenzen - Regendorf - Premberg Lage: Zwischen Naab und Regen. Top 25 Geobasisdaten Bayerische Vermessungsverwaltung Nr. 2306-9190

Die Trassen Regensburg R VIII, IX und teils auch X verlaufen gemeinsam bis Lorenzen









Abb. 104 Trasse R IX Regensburg – Lorenzen - Regendorf - Premberg Lage: Regensburg Stadtamhof Uraufnahme (1808-1864) Bayerische Vermessungsverwaltung - [www.bayernatlas.de](http://www.bayernatlas.de), genutzt unter der Lizenz (CC BY-ND 3.0 DE) - <https://creativecommons.org/licenses/by-nd/3.0/de/>



Abb. 105 Trasse R IX Regensburg – Lorenzen - Regendorf - Premberg Lage: Regensburg Stadtamhof Zeitreise 1960 Bayerische Vermessungsverwaltung Nr. 2306-9190

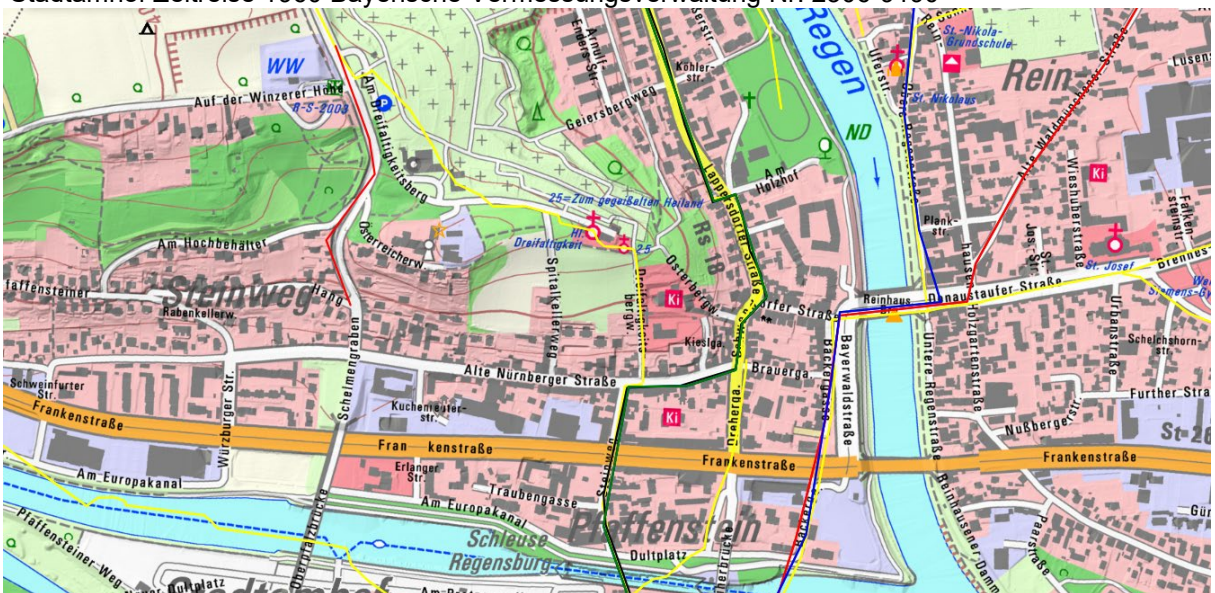


Abb. 106 Trasse R IX Regensburg – Lorenzen - Regendorf - Premberg Lage: Regensburg Stadtamhof Top 25 Geobasisdaten Bayerische Vermessungsverwaltung Nr. 2306-9190



Abb. 106 Trasse R IX Regensburg – Lorenzen - Regendorf - Premberg Lage: Pfälzersiedlung Uraufnahme (1808-1864) Bayerische Vermessungsverwaltung - [www.bayernatlas.de](http://www.bayernatlas.de), genutzt unter der Lizenz (CC BY-ND 3.0 DE) - <https://creativecommons.org/licenses/by-nd/3.0/de/>



Abb. 107 Trasse R IX Regensburg – Lorenzen - Regendorf - Premberg Lage: Regensburg Stadtamhof Zeitreise 1960 Bayerische Vermessungsverwaltung Nr. 2306-9190



Abb. 108 Trasse R IX Regensburg – Lorenzen - Regendorf - Premberg Lage: Regensburg Stadtamhof Top 25 Geobasisdaten Bayerische Vermessungsverwaltung Nr. 2306-9190





Abb. 109 Trasse R IX Regensburg – Lorenzen - Regendorf - Premberg Lage: BAB Regensburg Nord Uraufnahme (1808-1864) Bayerische Vermessungsverwaltung - [www.bayernatlas.de](http://www.bayernatlas.de), genutzt unter der Lizenz (CC BY-ND 3.0 DE) - <https://creativecommons.org/licenses/by-nd/3.0/de/>



Abb. 110 Trasse R IX Regensburg – Lorenzen - Regendorf - Premberg Lage: BAB Regensburg Nord Top 25 Geobasisdaten: Bayerische Vermessungsverwaltung Nr. 2306-9190

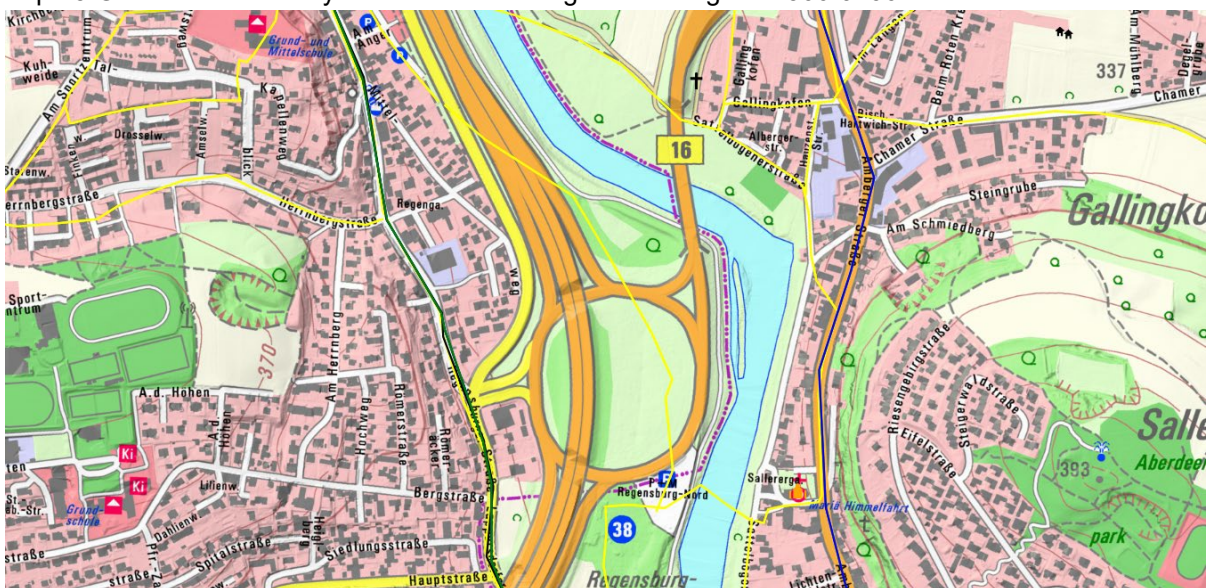


Abb. 111 Trasse R IX Regensburg – Lorenzen - Regendorf - Premberg Lage: Pfälzersiedlung Top 25 Geobasisdaten: Bayerische Vermessungsverwaltung Nr. 2306-9190



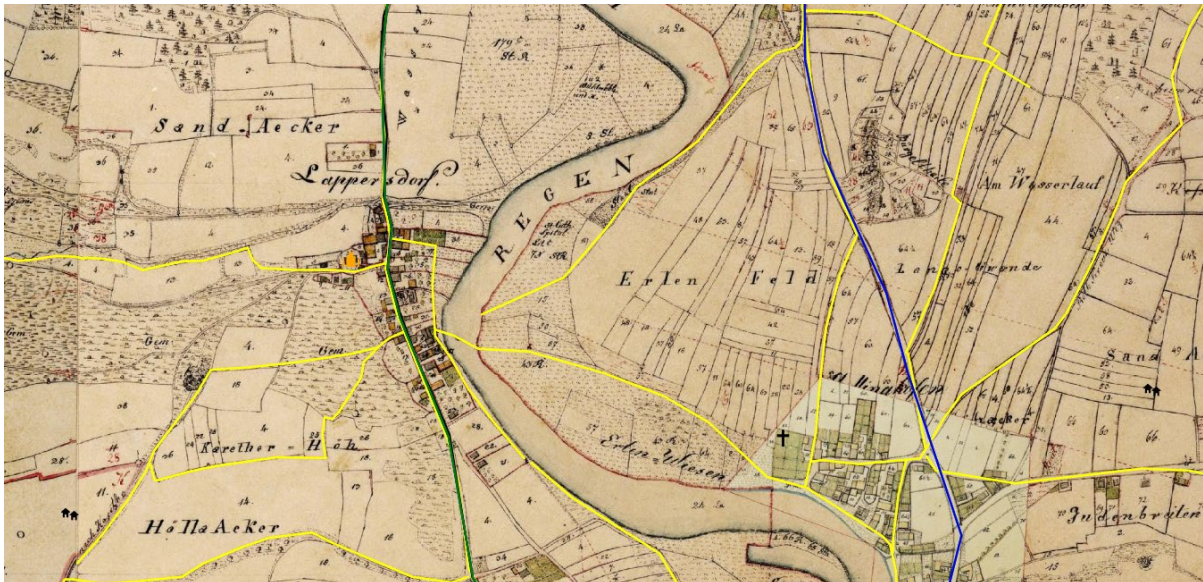


Abb. 112 Trasse R IX Regensburg – Lorenzen - Regendorf - Premberg Lage :Regensburg Stadtamhof Uraufnahme (1808-1864) Bayerische Vermessungsverwaltung - [www.bayernatlas.de](http://www.bayernatlas.de), genutzt unter der Lizenz (CC BY-ND 3.0 DE) - <https://creativecommons.org/licenses/by-nd/3.0/de/>



Abb. 113 Trasse R IX Regensburg – Lorenzen - Regendorf - Premberg Lage: Regensburg Stadtamhof Zeitreise 1960 Bayerische Vermessungsverwaltung Nr. 2306-9190

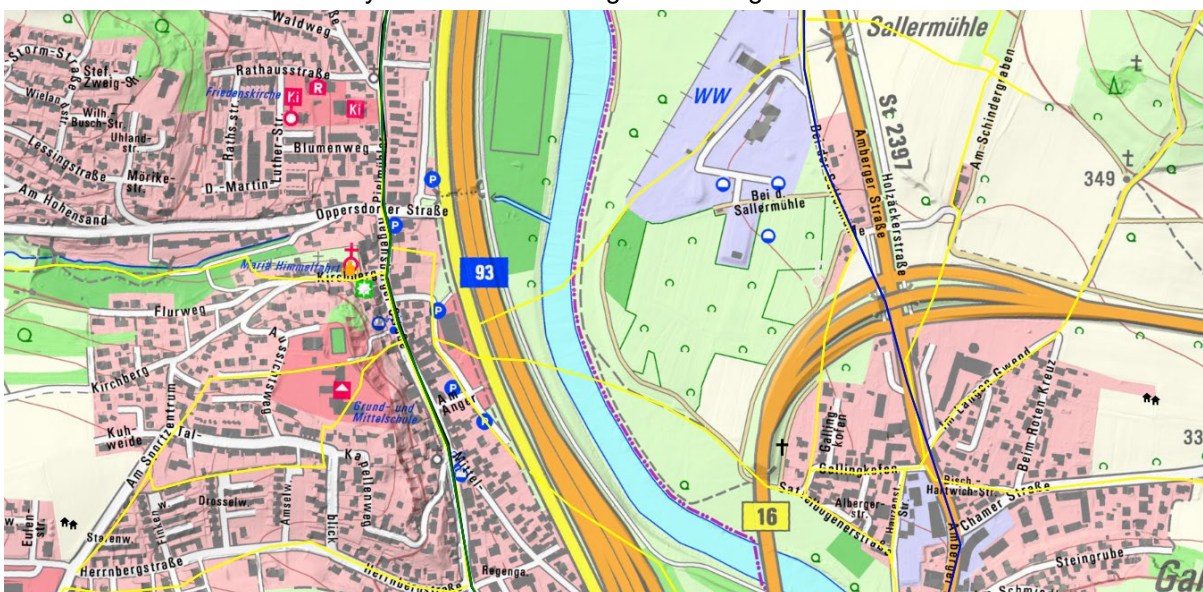


Abb. 114 Trasse R IX Regensburg – Lorenzen - Regendorf - Premberg Lage: Regensburg Stadtamhof Top 25 Geobasisdaten Bayerische Vermessungsverwaltung Nr. 2306-9190



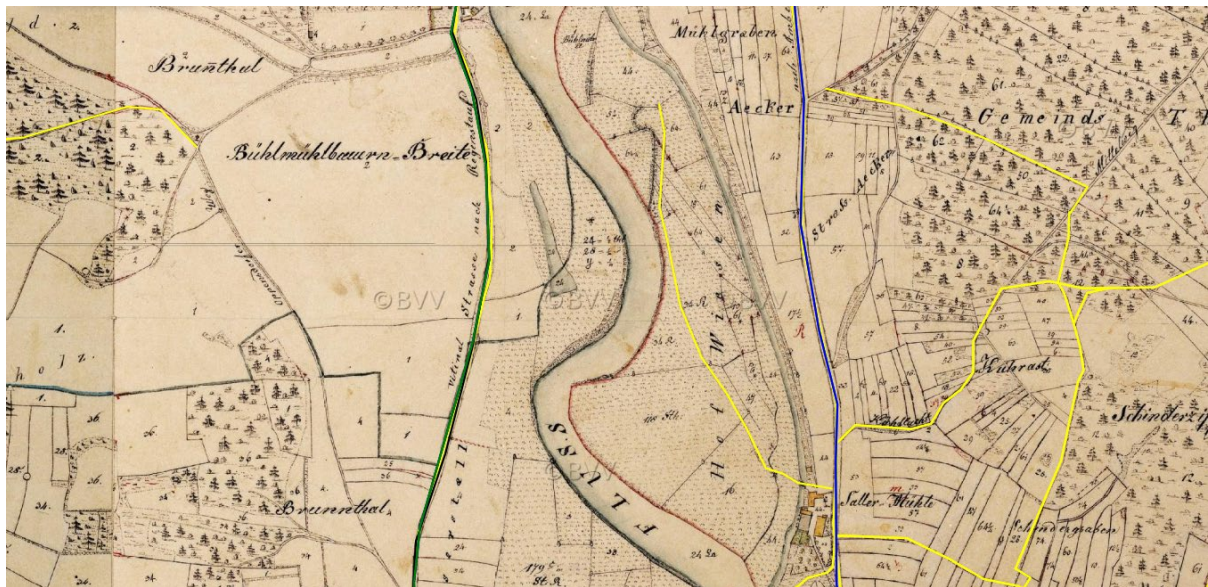


Abb. 115 Trasse R IX Regensburg – Lorenzen - Regendorf - Premberg Lage :Regensburg Stadthof Uraufnahme (1808-1864) Bayerische Vermessungsverwaltung - [www.bayernatlas.de](http://www.bayernatlas.de), genutzt unter der Lizenz (CC BY-ND 3.0 DE) - <https://creativecommons.org/licenses/by-nd/3.0/de/>

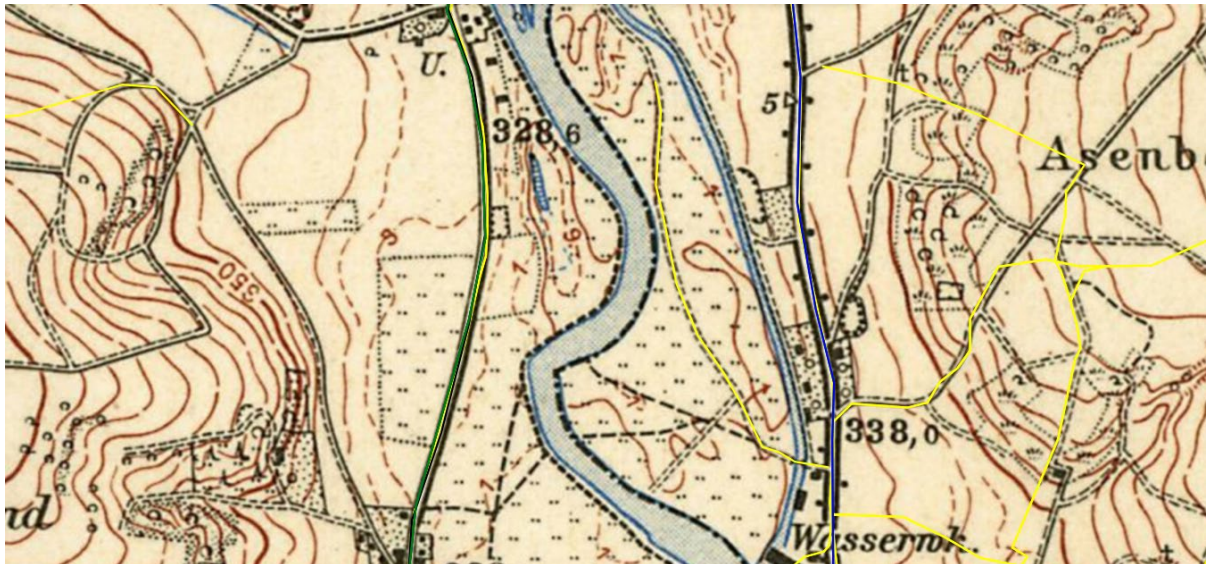


Abb. 116 Trasse R IX Regensburg – Lorenzen - Regendorf - Premberg Lage: Regensburg Stadthof Zeitreise 1960 Bayerische Vermessungsverwaltung Nr. 2306-9190



Abb. 117 Trasse R IX Regensburg – Lorenzen - Regendorf - Premberg Lage: Zeitreise 1960 Bayerische Vermessungsverwaltung Nr. 2306-9190





Abb. 118 Trasse R IX Regensburg – Lorenzen - Regendorf - Premberg Lage: Lappersdorf Uraufnahme (1808-1864) Bayerische Vermessungsverwaltung - [www.bayernatlas.de](http://www.bayernatlas.de), genutzt unter der Lizenz (CC BY-ND 3.0 DE) - <https://creativecommons.org/licenses/by-nd/3.0/de/>



Abb. 119 Trasse R IX Regensburg – Lorenzen - Regendorf - Premberg Lage: Regensburg Stadtamhof Zeitreise 1960 Bayerische Vermessungsverwaltung Nr. 2306-9190

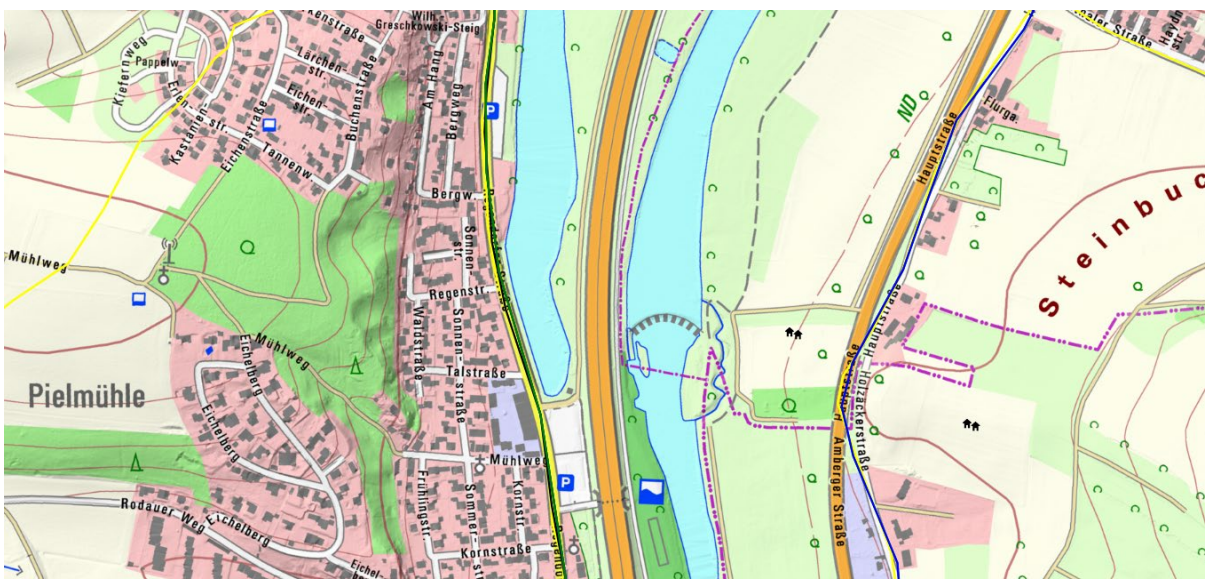


Abb. 120 Trasse R IX Regensburg – Lorenzen - Regendorf - Premberg Lage: Top 25 Geobasisdaten: Bayerische Vermessungsverwaltung Nr. 2306-9190





Abb. 121 Trasse R IX Regensburg – Lorenzen - Regendorf - Premberg Lage: Lappersdorf Uraufnahme (1808-1864) Bayerische Vermessungsverwaltung - [www.bayernatlas.de](http://www.bayernatlas.de), genutzt unter der Lizenz (CC BY-ND 3.0 DE) - <https://creativecommons.org/licenses/by-nd/3.0/de/>



Abb. 122 Trasse R IX Regensburg – Lorenzen - Regendorf - Premberg Lage: Regensburg Stadthof Zeitreise 1960 Bayerische Vermessungsverwaltung Nr. 2306-9190

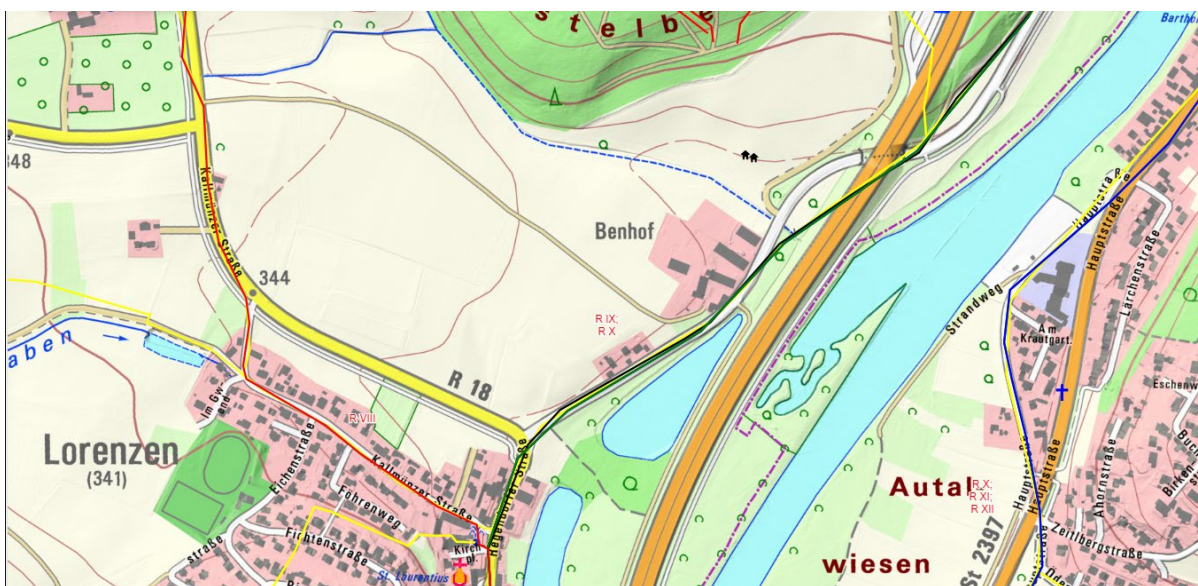


Abb. 123 Trasse R IX Regensburg – Lorenzen - Regendorf - Premberg Lage: Lappersdorf Top 25 Geobasisdaten: Bayerische Vermessungsverwaltung Nr. 2306-9190





Abb. 124 Trasse R IX Regensburg – Lorenzen - Regendorf - Premberg Lage: Lappersdorf  
Uraufnahme (1808-1864) Bayerische Vermessungsverwaltung - [www.bayernatlas.de](http://www.bayernatlas.de), genutzt unter  
der Lizenz (CC BY-ND 3.0 DE) - <https://creativecommons.org/licenses/by-nd/3.0/de/>



Abb. 125 Trasse R IX Regensburg – Lorenzen - Regendorf - Premberg Lage: Regensburg  
Stadtamhof Zeitreise 1960 Bayerische Vermessungsverwaltung Nr. 2306-9190

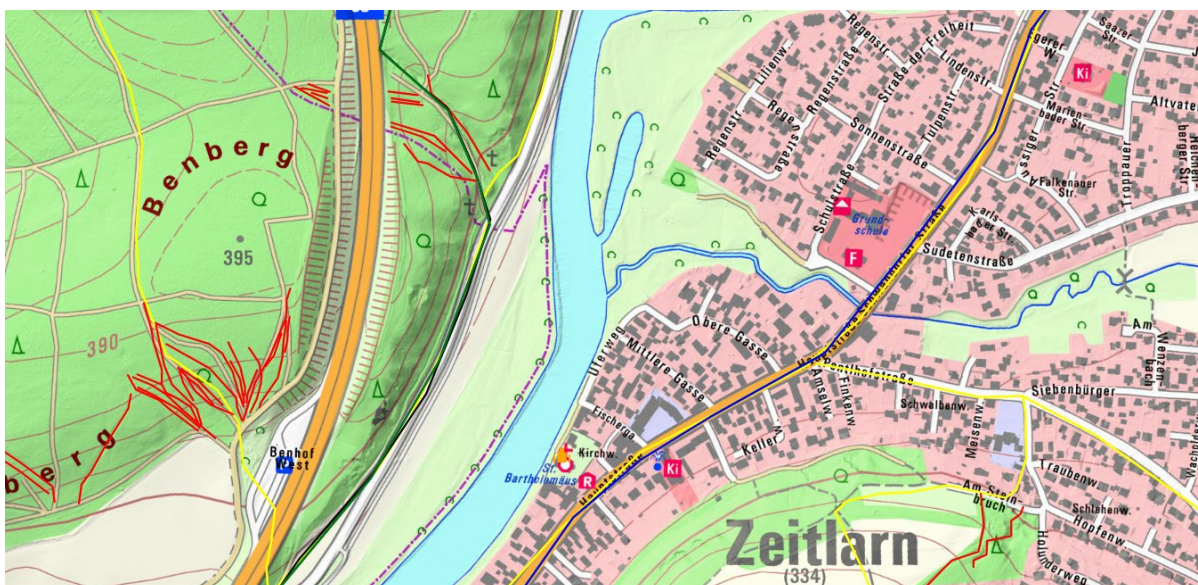


Abb. 126 Trasse R IX Regensburg – Lorenzen - Regendorf - Premberg Lage: Lappersdorf Top 25  
Geobasisdaten: Bayerische Vermessungsverwaltung Nr. 2306-9190





Abb. 127 Trasse R IX Regensburg – Lorenzen - Regendorf - Premberg Lage: Lappersdorf  
Uraufnahme (1808-1864) Bayerische Vermessungsverwaltung - [www.bayernatlas.de](http://www.bayernatlas.de), genutzt unter  
der Lizenz (CC BY-ND 3.0 DE) - <https://creativecommons.org/licenses/by-nd/3.0/de/>

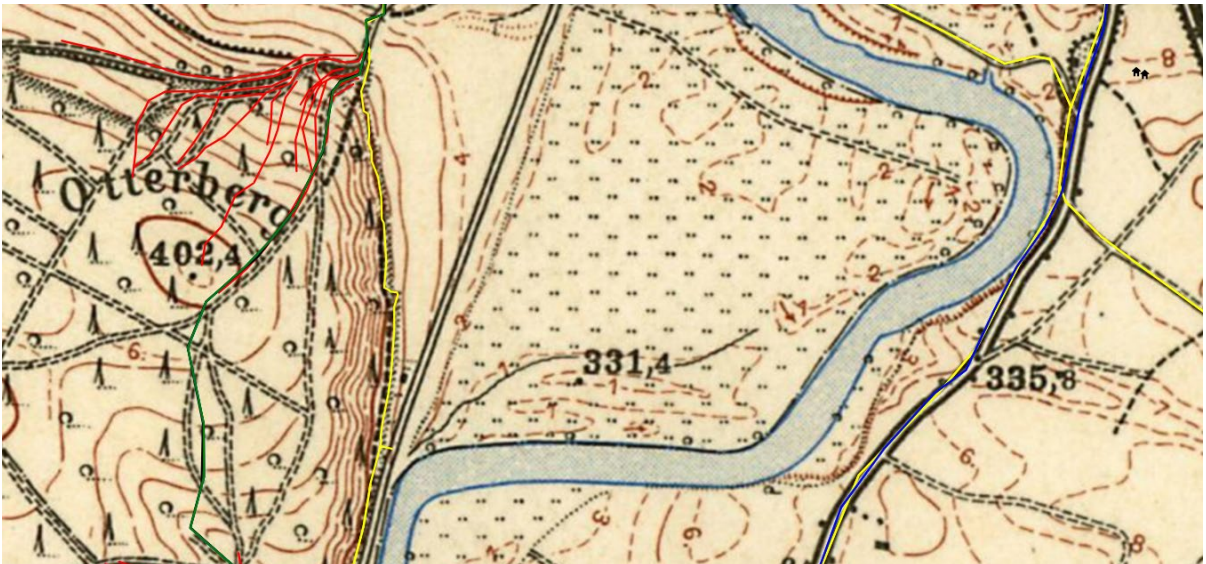


Abb. 128 Trasse R IX Regensburg – Lorenzen - Regendorf - Premberg Lage: Regensburg  
Stadtamhof Zeitreise 1960 Bayerische Vermessungsverwaltung Nr. 2306-9190

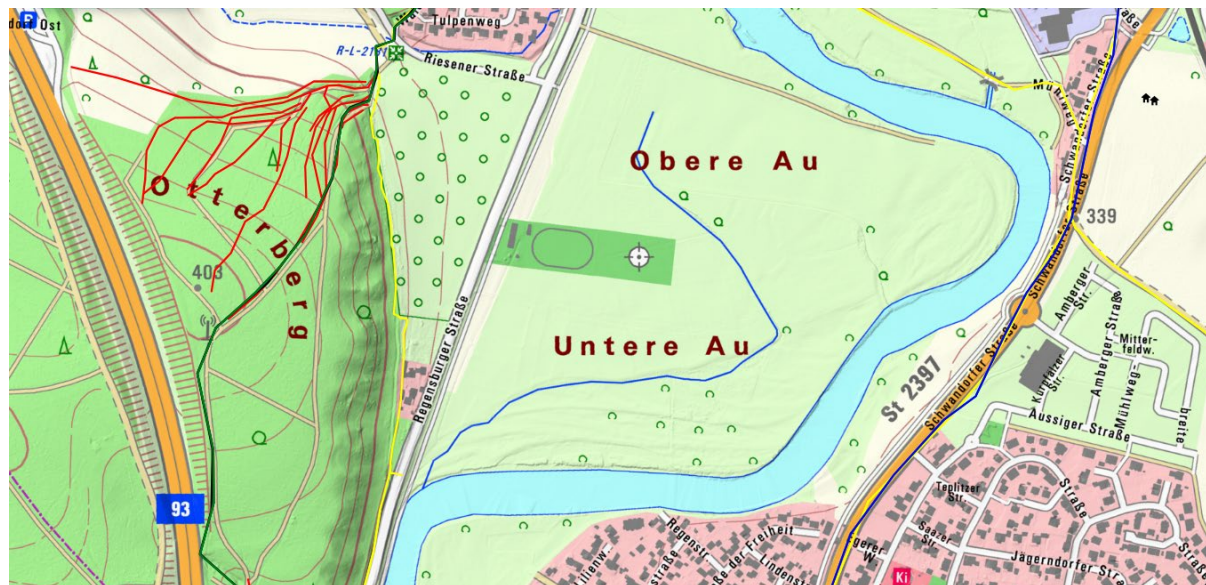


Abb. 129 Trasse R IX Regensburg – Lorenzen - Regendorf - Premberg Lage: Top 25  
Geobasisdaten: Bayerische Vermessungsverwaltung Nr. 2306-9190



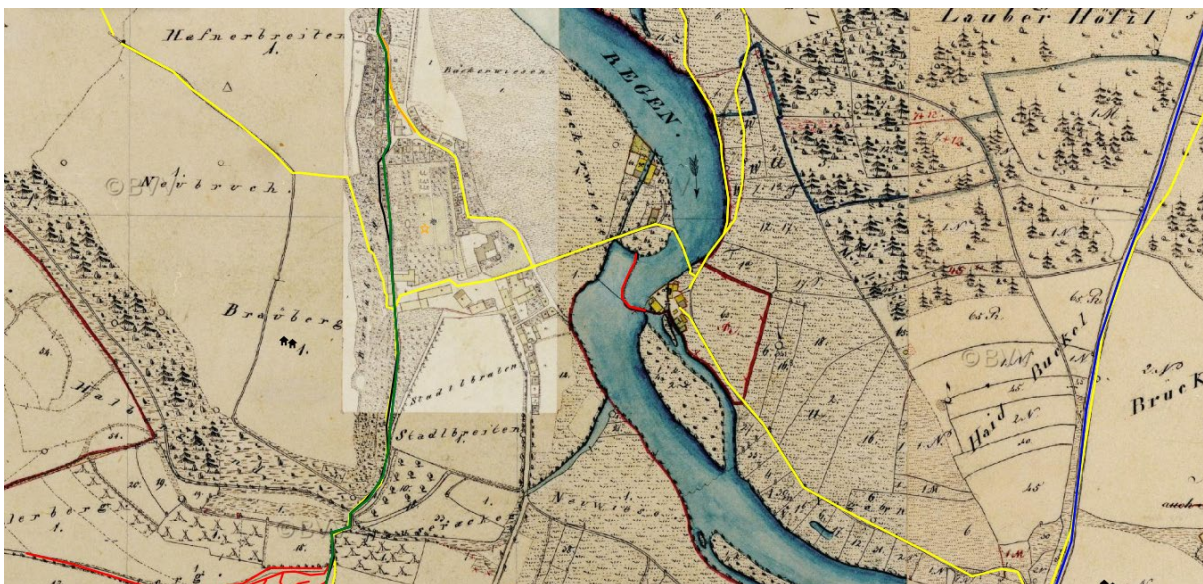


Abb. 130 Trasse R IX Regensburg – Lorenzen - Regendorf - Premberg Lage: Lorenzen Uraufnahme (1808-1864) Bayerische Vermessungsverwaltung - [www.bayernatlas.de](http://www.bayernatlas.de), genutzt unter der Lizenz (CC BY-ND 3.0 DE) - <https://creativecommons.org/licenses/by-nd/3.0/de/>



Abb. 131 Trasse R IX Regensburg – Lorenzen - Regendorf - Premberg Lage: Regensburg Stadtamhof Zeitreise 1960 Bayerische Vermessungsverwaltung Nr. 2306-9190



Abb. 132 Trasse R IX Regensburg – Lorenzen - Regendorf - Premberg Lage: Top 25 Geobasisdaten: Bayerische Vermessungsverwaltung Nr. 2306-9190





Abb. 133 Trasse R IX Regensburg – Lorenzen - Regendorf - Premberg Lage :Regensburg Stadtamhof Uraufnahme (1808-1864) Bayerische Vermessungsverwaltung - [www.bayernatlas.de](http://www.bayernatlas.de), genutzt unter der Lizenz (CC BY-ND 3.0 DE) - <https://creativecommons.org/licenses/by-nd/3.0/de/>

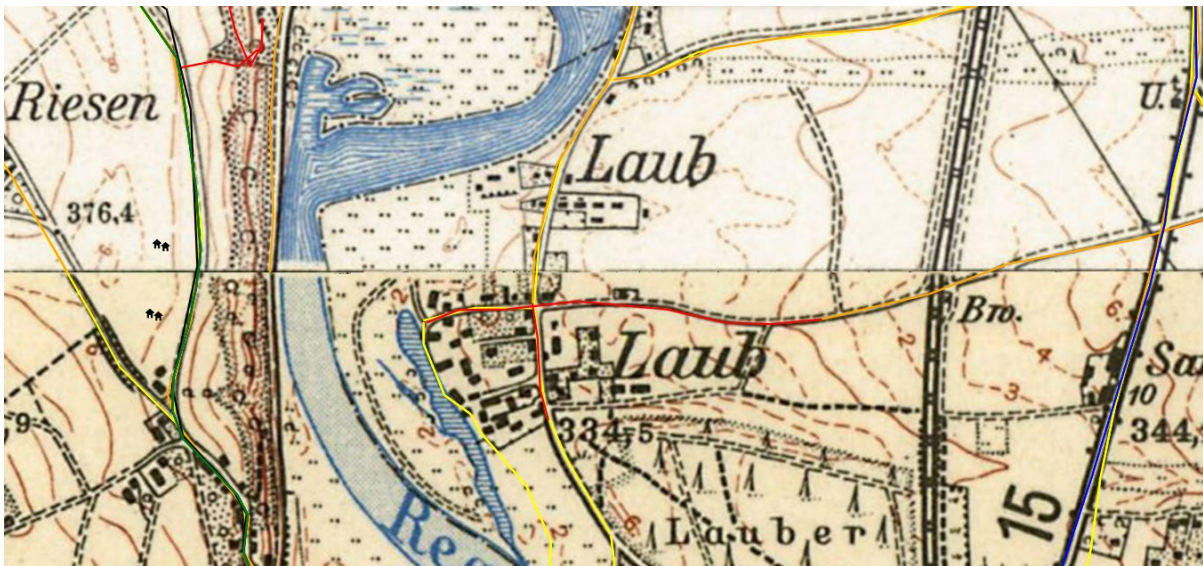


Abb. 134 Trasse R IX Regensburg – Lorenzen - Regendorf - Premberg Lage: Regensburg Stadtamhof Zeitreise 1960 Bayerische Vermessungsverwaltung Nr. 2306-9190



Abb. 135 Trasse R IX Regensburg – Lorenzen - Regendorf - Premberg Lage: Top 25 Geobasisdaten: Bayerische Vermessungsverwaltung Nr. 2306-9190





Abb. 136 Trasse R IX Regensburg – Lorenzen - Regendorf - Premberg Lage :Edlhausen  
Uraufnahme (1808-1864) Bayerische Vermessungsverwaltung - [www.bayernatlas.de](http://www.bayernatlas.de), genutzt unter  
der Lizenz (CC BY-ND 3.0 DE) - <https://creativecommons.org/licenses/by-nd/3.0/de/>



Abb. 137 Trasse R IX Regensburg – Lorenzen - Regendorf - Premberg Lage: Edlhausen  
Zeitreise 1960 Bayerische Vermessungsverwaltung Nr. 2306-9190

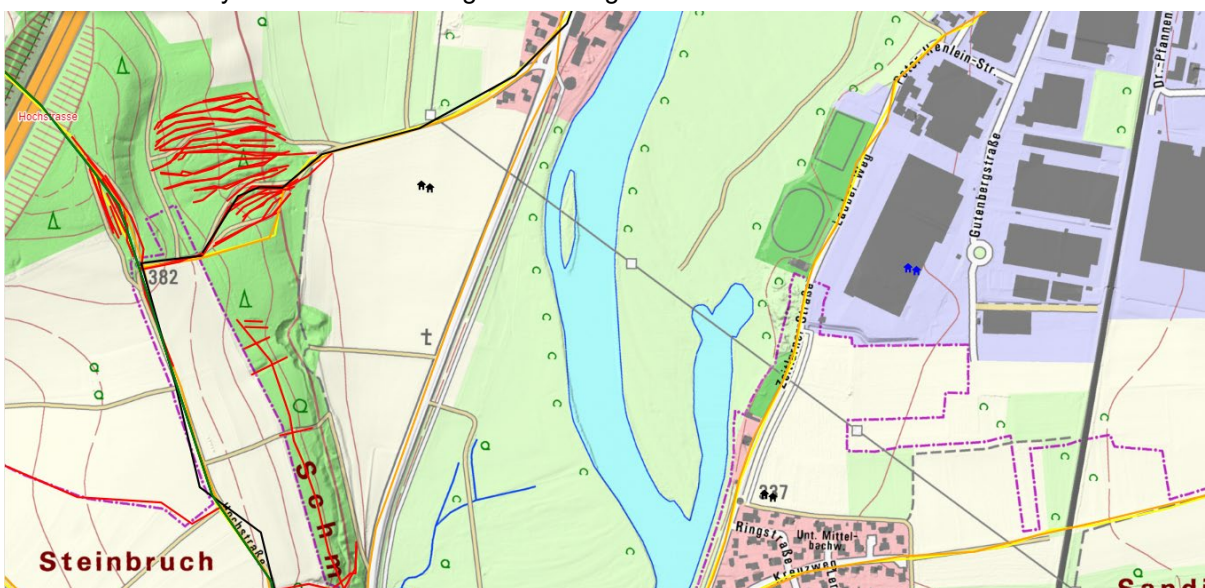


Abb. 138 Trasse R IX Regensburg – Lorenzen - Regendorf - Premberg Lage: Edlhausen Top 25  
Geobasisdaten Bayerische Vermessungsverwaltung Nr. 2306-9190



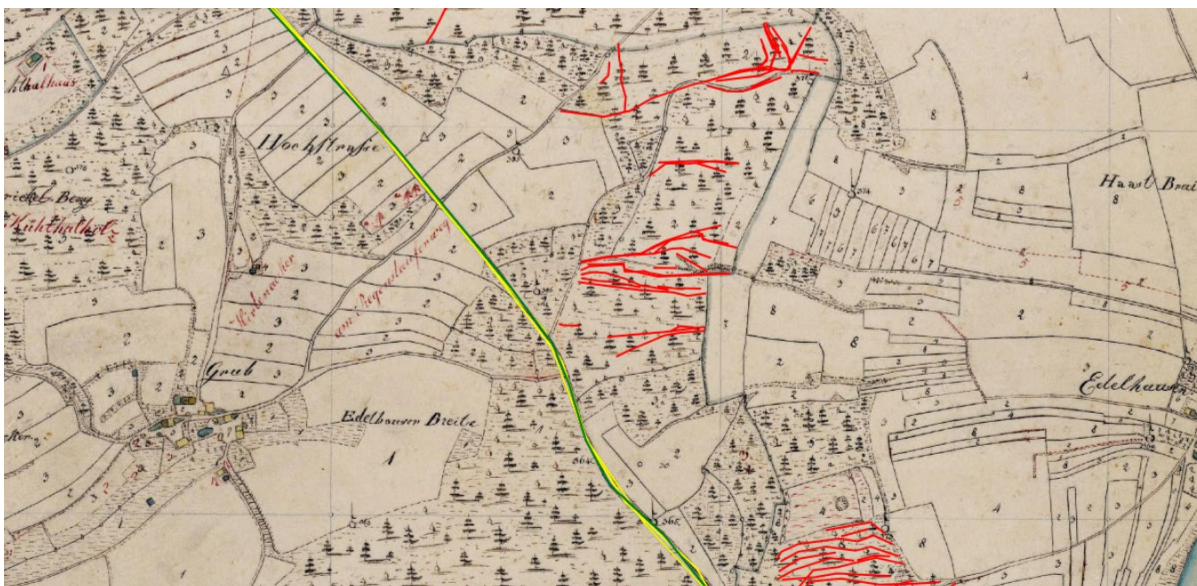


Abb. 139 Trasse R IX Regensburg – Lorenzen - Regendorf - Premberg Lage: Benhof  
Uraufnahme (1808-1864) Bayerische Vermessungsverwaltung - [www.bayernatlas.de](http://www.bayernatlas.de), genutzt  
unter der Lizenz (CC BY-ND 3.0 DE) - <https://creativecommons.org/licenses/by-nd/3.0/de/>

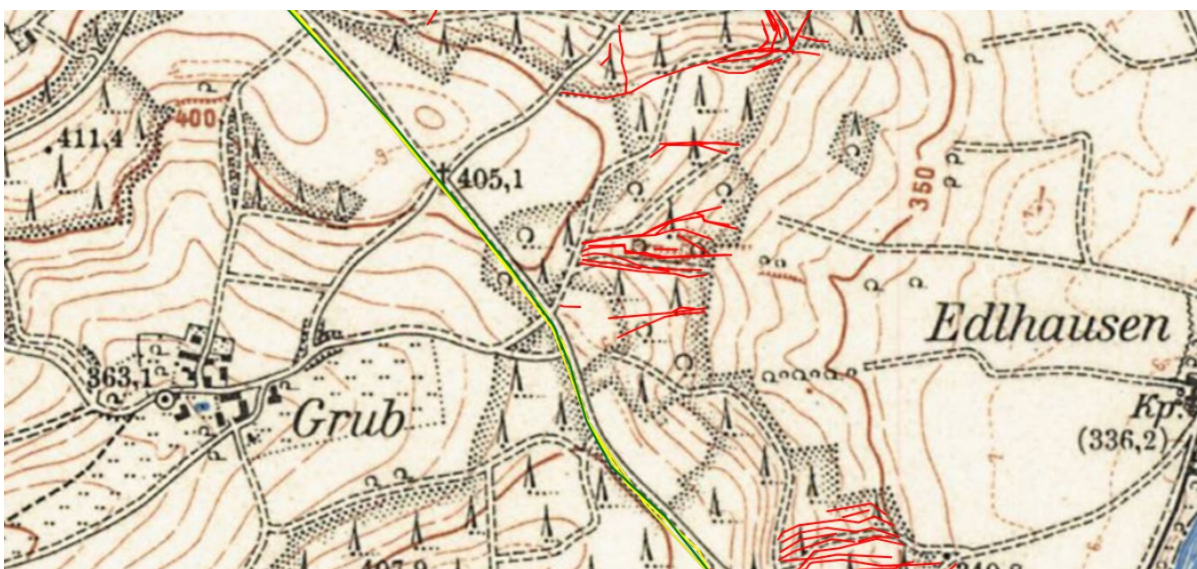


Abb. 140 Trasse R IX Regensburg – Lorenzen - Regendorf – Premberg. Grün. Lage: Zeitreise 1960  
Bayerische Vermessungsverwaltung Nr. 2306-9190

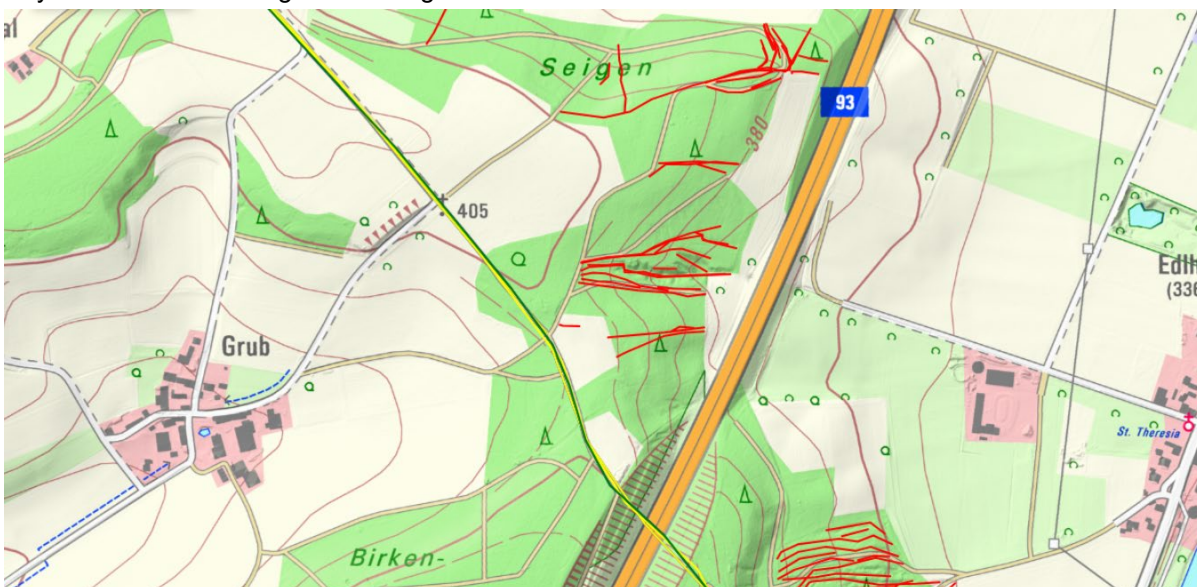


Abb. 141 Trasse R IX Regensburg – Lorenzen - Regendorf - Premberg Lage: Regensburg  
Stadtamhof Top 25 Geobasisdaten Bayerische Vermessungsverwaltung Nr. 2306-9190



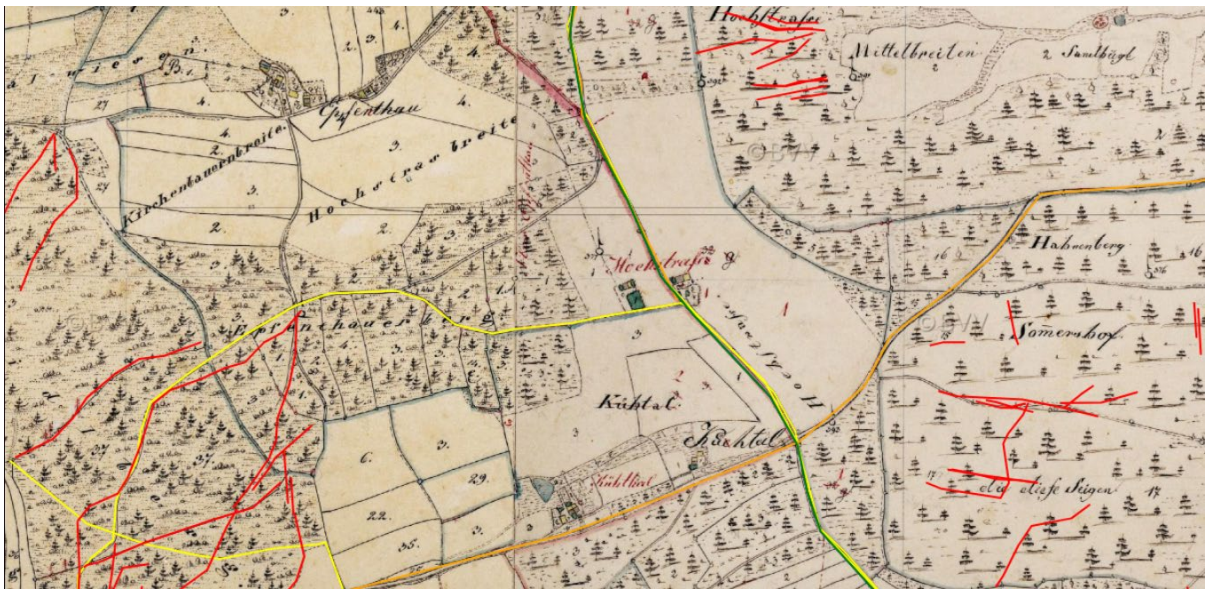


Abb. 142 Trasse R IX Regensburg – Lorenzen - Regendorf - Premberg Lage: Benhof Uraufnahme (1808-1864) Bayerische Vermessungsverwaltung - [www.bayernatlas.de](http://www.bayernatlas.de), genutzt unter der Lizenz (CC BY-ND 3.0 DE) - <https://creativecommons.org/licenses/by-nd/3.0/de/>



Abb. 143 Trasse R IX Regensburg – Lorenzen - Regendorf – Premberg. Grün. Lage: Zeitreise 1960 Bayerische Vermessungsverwaltung Nr. 2306-9190

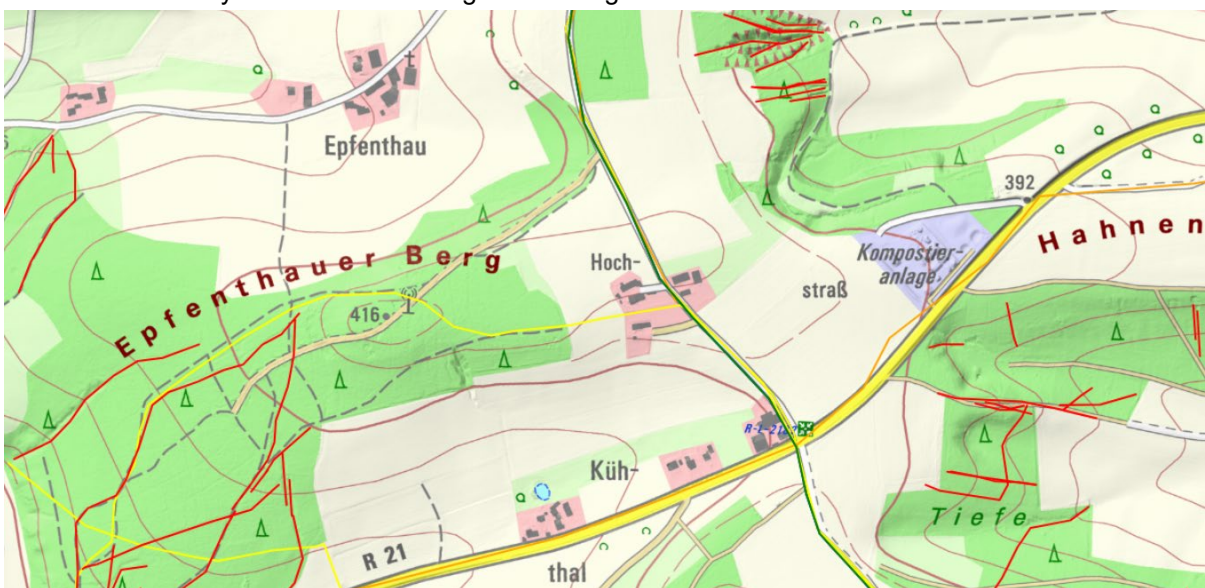


Abb. 144 Trasse R IX Regensburg – Lorenzen - Regendorf - Premberg Lage: Regensburg Stadtamhof Top 25 Geobasisdaten Bayerische Vermessungsverwaltung Nr. 2306-9190



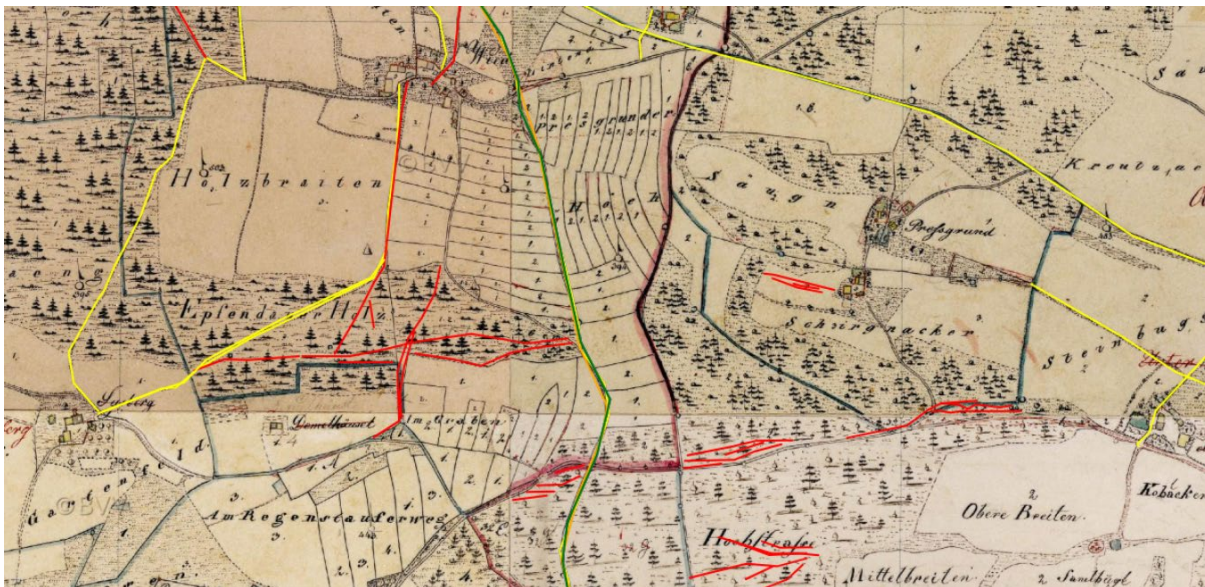


Abb. 145 Trasse R IX Regensburg – Lorenzen - Regendorf - Premberg Lage: Wieden  
Uraufnahme (1808-1864) Bayerische Vermessungsverwaltung - [www.bayernatlas.de](http://www.bayernatlas.de), genutzt  
unter der Lizenz (CC BY-ND 3.0 DE) - <https://creativecommons.org/licenses/by-nd/3.0/de/>

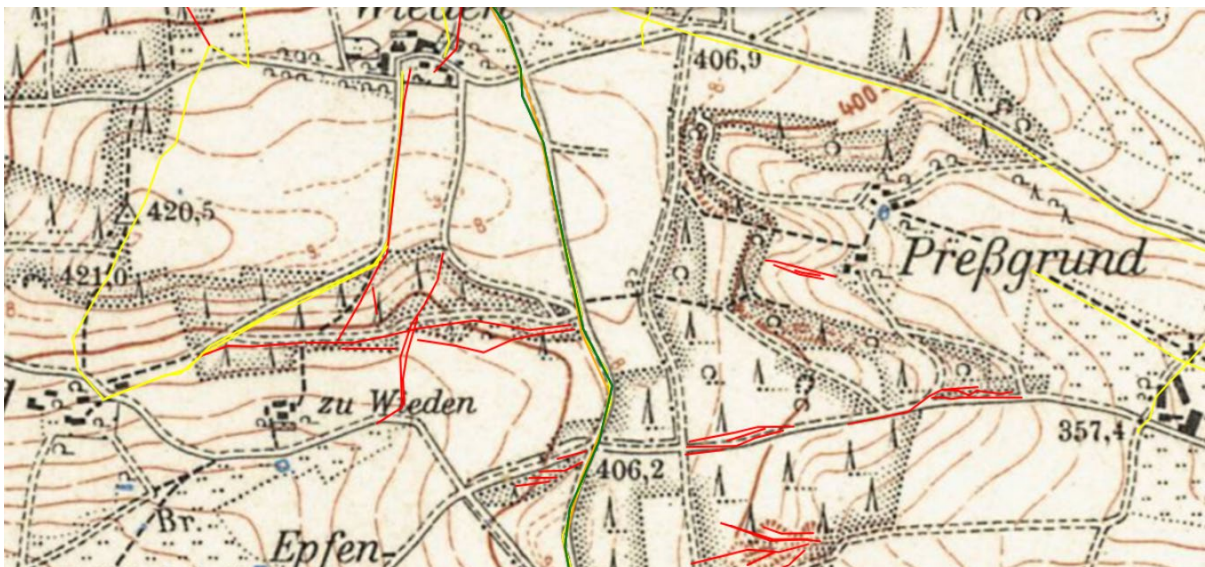


Abb. 146 Trasse R IX Regensburg – Lorenzen - Regendorf – Premberg. Grün. Lage: Wieden  
Zeitreise 1960 Bayerische Vermessungsverwaltung Nr. 2306-9190



Abb. 147 Trasse R IX Regensburg – Lorenzen - Regendorf - Premberg Lage: Wieden Top 25  
Geobasisdaten Bayerische Vermessungsverwaltung Nr. 2306-9190



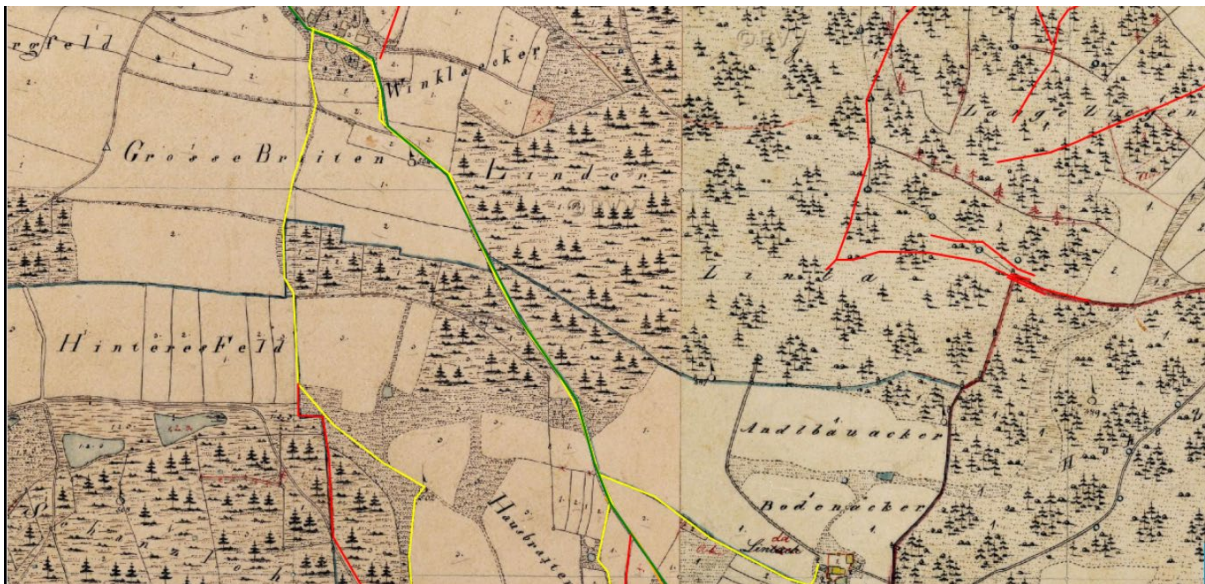


Abb. 148 Trasse R IX Regensburg – Lorenzen - Regendorf - Premberg Lage: Ferneichelberg Uraufnahme (1808-1864) Bayerische Vermessungsverwaltung - [www.bayernatlas.de](http://www.bayernatlas.de), genutzt unter der Lizenz (CC BY-ND 3.0 DE) - <https://creativecommons.org/licenses/by-nd/3.0/de/>



Abb. 149 Trasse R IX Regensburg – Lorenzen - Regendorf – Premberg. Grün. Lage: Ferneichelberg Zeitreise 1960 Bayerische Vermessungsverwaltung Nr. 2306-9190

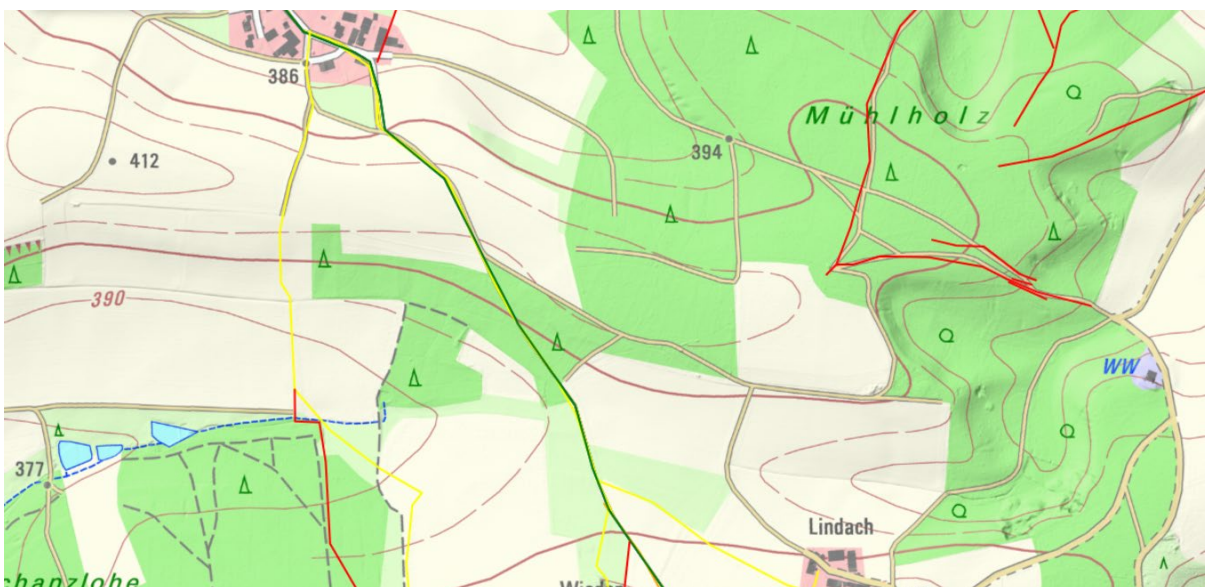


Abb. 150 Trasse R IX Regensburg – Lorenzen - Regendorf - Premberg Lage: Ferneichelberg Stadtm Hof Top 25 Geobasisdaten Bayerische Vermessungsverwaltung Nr. 2306-9190



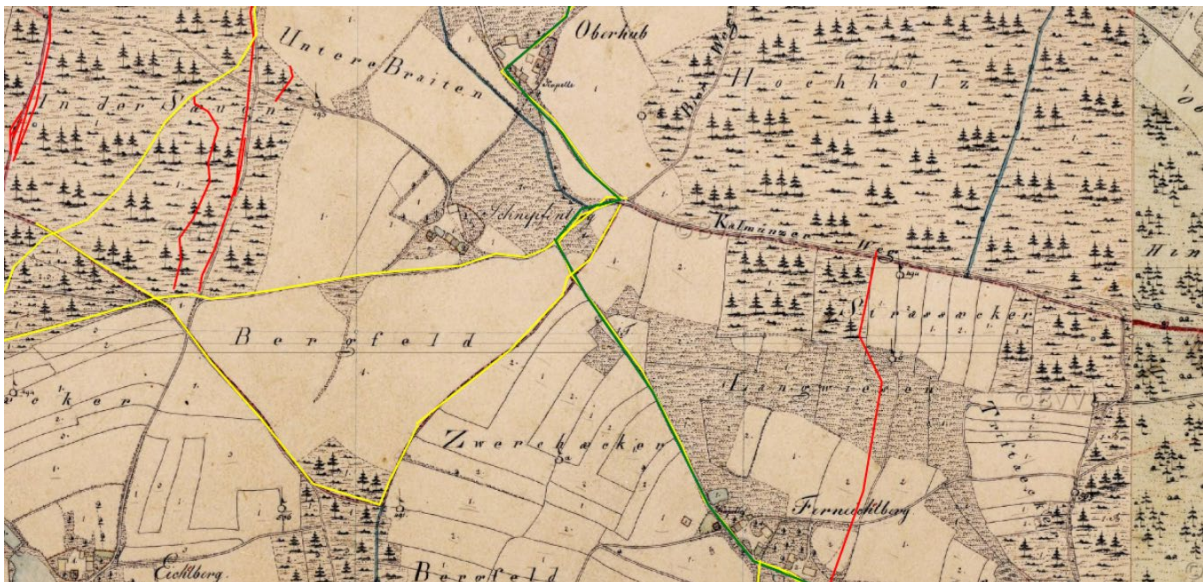


Abb. 151 Trasse R IX Regensburg – Lorenzen - Regendorf - Premberg Lage: Ferneichlberg Uraufnahme (1808-1864) Bayerische Vermessungsverwaltung - [www.bayernatlas.de](http://www.bayernatlas.de), genutzt unter der Lizenz (CC BY-ND 3.0 DE) - <https://creativecommons.org/licenses/by-nd/3.0/de/>

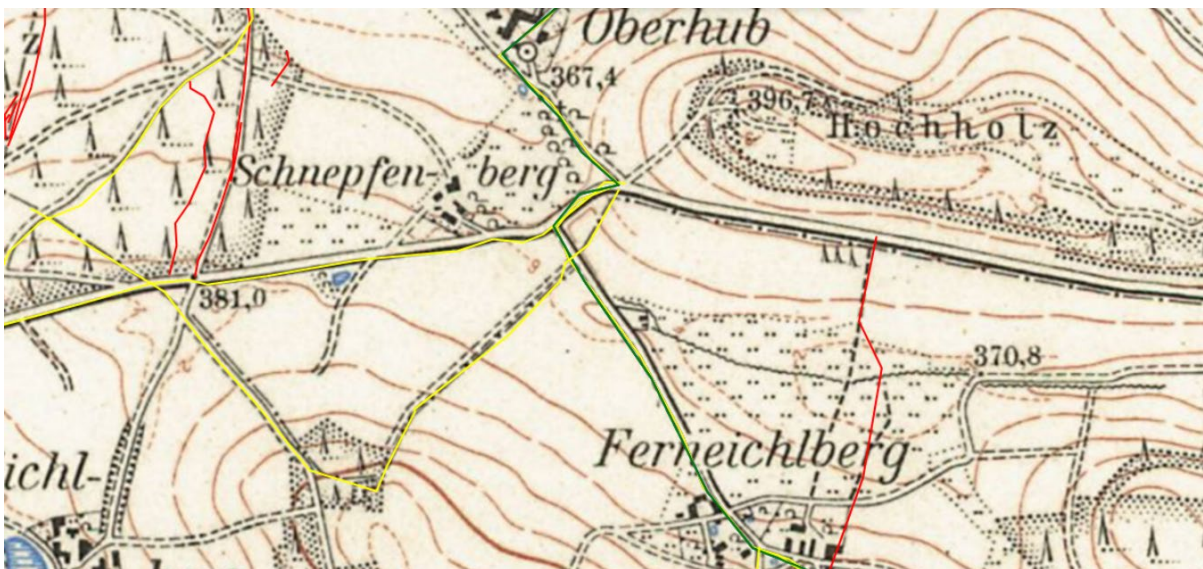


Abb. 152 Trasse R IX Regensburg – Lorenzen - Regendorf – Premberg. Grün. Lage: Ferneichlberg Zeitreise 1960 Bayerische Vermessungsverwaltung Nr. 2306-9190



Abb. 153 Trasse R IX Regensburg – Lorenzen - Regendorf - Premberg Lage: Ferneichlberg Stadtmhof Top 25 Geobasisdaten Bayerische Vermessungsverwaltung Nr. 2306-9190



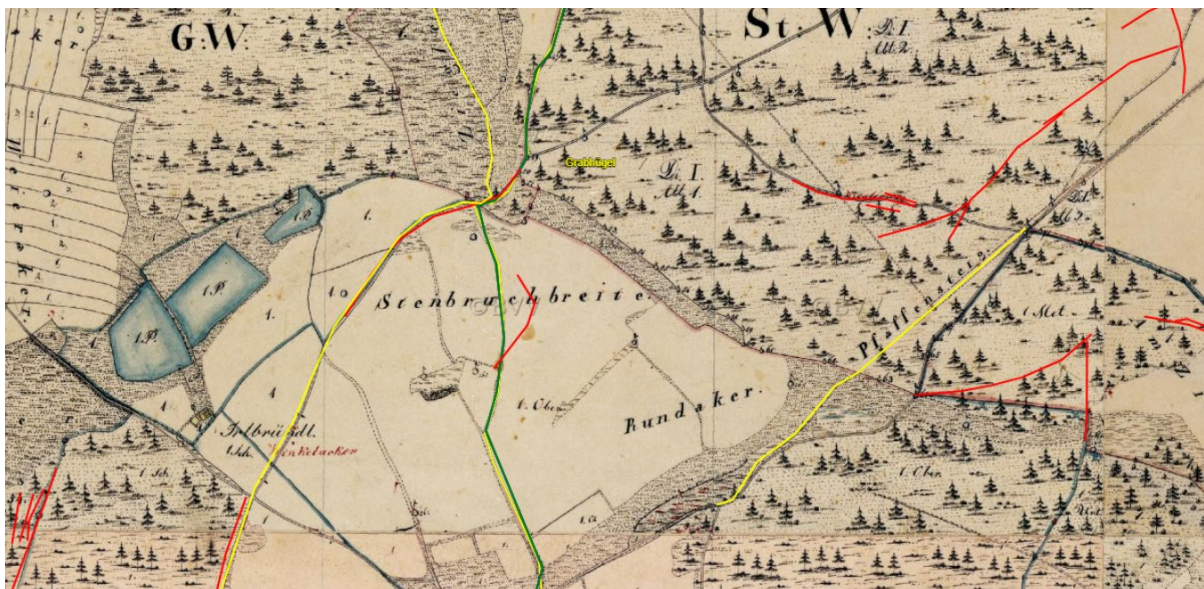


Abb. 154 Trasse R IX Regensburg – Lorenzen - Regendorf - Premberg Lage :Regensburg Stadtamhof Uraufnahme (1808-1864) Bayerische Vermessungsverwaltung - [www.bayernatlas.de](http://www.bayernatlas.de), genutzt unter der Lizenz (CC BY-ND 3.0 DE) - <https://creativecommons.org/licenses/by-nd/3.0/de/>

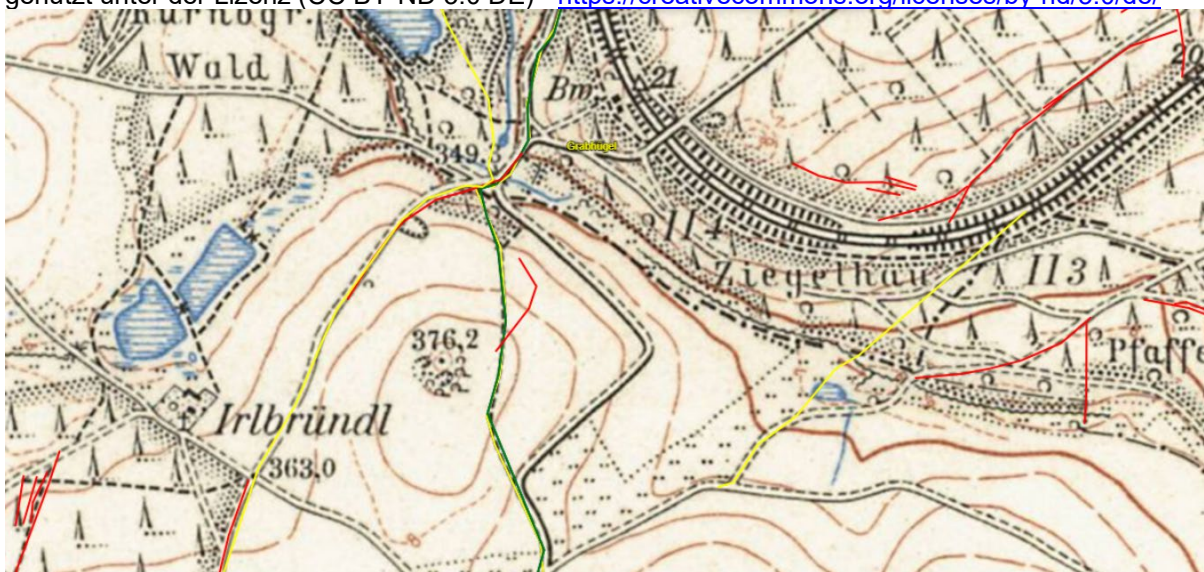


Abb. 155 Trasse R IX Regensburg – Lorenzen - Regendorf - Premberg Lage: Regensburg Stadtamhof Zeitreise 1960 Bayerische Vermessungsverwaltung Nr. 2306-9190



Abb. 156 Trasse R IX Regensburg – Lorenzen - Regendorf - Premberg Lage: Regensburg Stadtamhof Top 25 Geobasisdaten Bayerische Vermessungsverwaltung Nr. 2306-9190



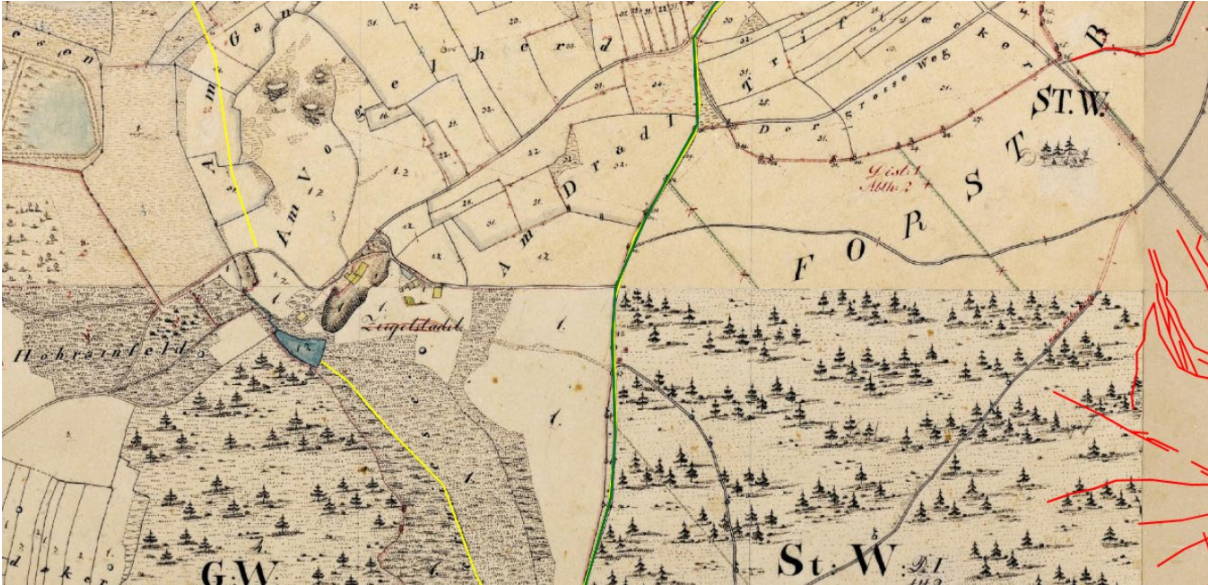


Abb. 157 Trasse R IX Regensburg – Lorenzen - Regendorf - Premberg Lage :Ziegelhütte  
Uraufnahme (1808-1864) Bayerische Vermessungsverwaltung - [www.bayernatlas.de](http://www.bayernatlas.de), genutzt unter  
der Lizenz (CC BY-ND 3.0 DE) - <https://creativecommons.org/licenses/by-nd/3.0/de/>



Abb. 158 Trasse R IX Regensburg – Lorenzen - Regendorf - Premberg Lage: Ziegelhütte  
Zeitreise 1960 Bayerische Vermessungsverwaltung Nr. 2306-9190

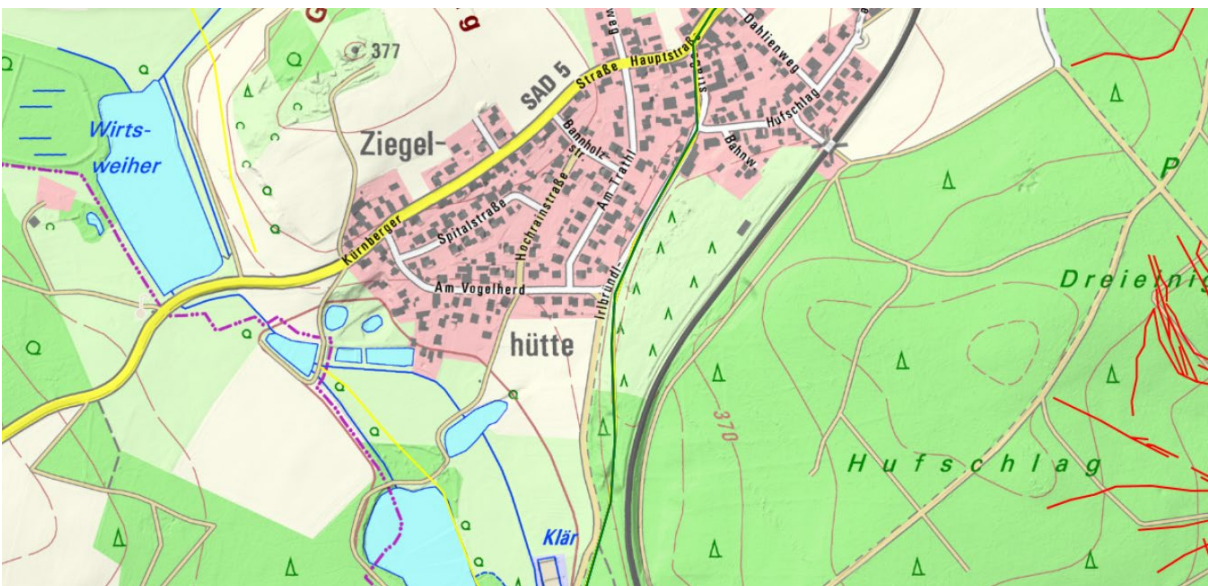


Abb. 159 Trasse R IX Regensburg – Lorenzen - Regendorf - Premberg Lage Ziegelhütte Top 25  
Geobasisdaten Bayerische Vermessungsverwaltung Nr. 2306-9190





Abb. 160 Trasse R IX Regensburg – Lorenzen - Regendorf - Premberg Lage :Pirkensee Uraufnahme (1808-1864) Bayerische Vermessungsverwaltung - [www.bayernatlas.de](http://www.bayernatlas.de), genutzt unter der Lizenz (CC BY-ND 3.0 DE) - <https://creativecommons.org/licenses/by-nd/3.0/de/>



Abb. 161 Trasse R IX Regensburg – Lorenzen - Regendorf - Premberg Lage: Pirkensee Zeitreise 1960 Bayerische Vermessungsverwaltung Nr. 2306-9190



Abb. 162 Trasse R IX Regensburg – Lorenzen - Regendorf - Premberg Lage: Pirkensee Top 25 Geobasisdaten Bayerische Vermessungsverwaltung Nr. 2306-9190





Abb. 163 Trasse R IX Regensburg – Lorenzen - Regendorf - Premberg Lage: Pirkensee Uraufnahme (1808-1864) Bayerische Vermessungsverwaltung - [www.bayernatlas.de](http://www.bayernatlas.de), genutzt unter der Lizenz (CC BY-ND 3.0 DE) - <https://creativecommons.org/licenses/by-nd/3.0/de/>



Abb. 164 Trasse R IX Regensburg – Lorenzen - Regendorf – Premberg. Grün. Lage: Pirkensee Zeitreise 1960 Bayerische Vermessungsverwaltung Nr. 2306-9190



Abb. 165 Trasse R IX Regensburg – Lorenzen - Regendorf - Premberg Lage Pirkensee Top 25 Geobasisdaten Bayerische Vermessungsverwaltung Nr. 2306-9190



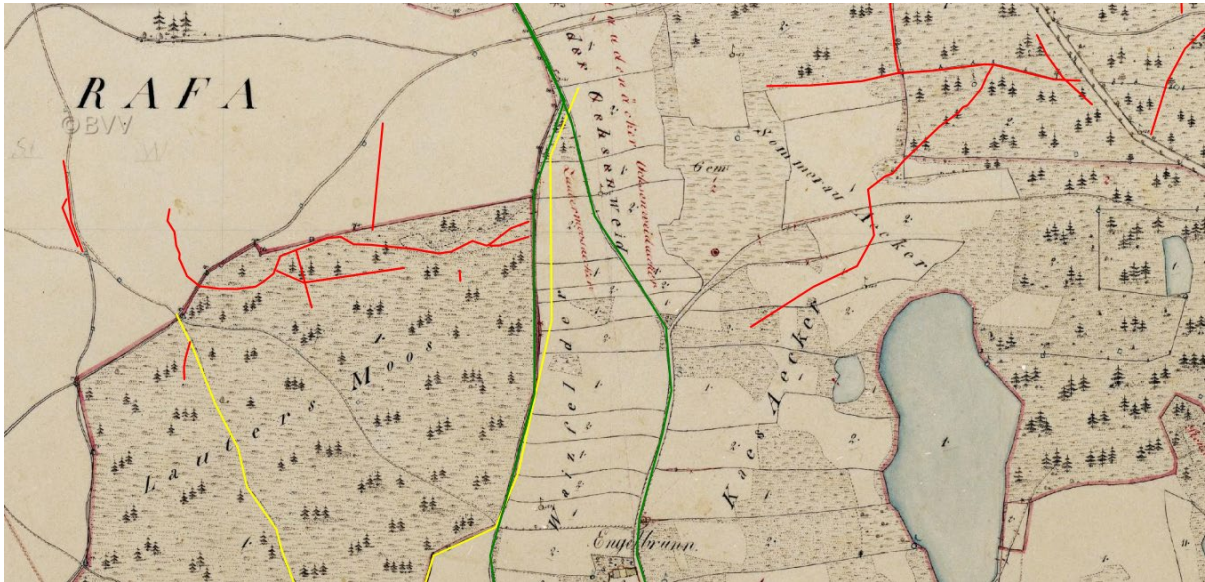


Abb. 166 Trasse R IX Regensburg – Lorenzen - Regendorf - Premberg Lage: Engelbrunn  
Uraufnahme (1808-1864) Bayerische Vermessungsverwaltung - [www.bayernatlas.de](http://www.bayernatlas.de), genutzt  
unter der Lizenz (CC BY-ND 3.0 DE) - <https://creativecommons.org/licenses/by-nd/3.0/de/>



Abb. 167 Trasse R IX Regensburg – Lorenzen - Regendorf – Premberg. Grün. Lage:  
Engelbrunn Zeitreise 1960 Bayerische Vermessungsverwaltung Nr. 2306-9190

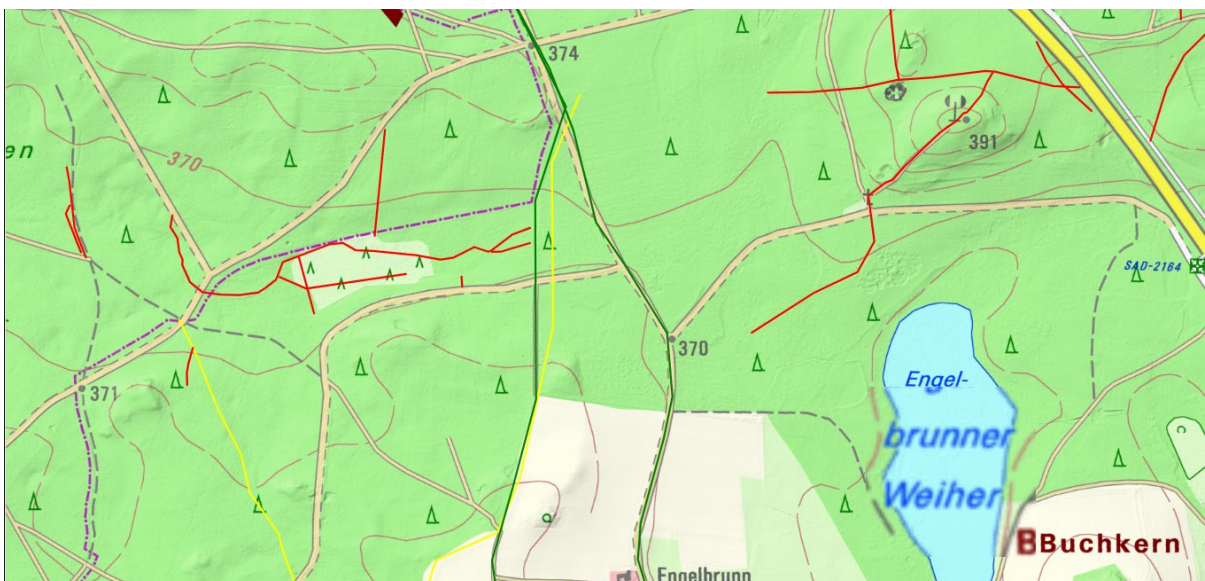


Abb. 168 Trasse R IX Regensburg – Lorenzen - Regendorf - Premberg Lage: Engelbrunn Top 25  
Geobasisdaten Bayerische Vermessungsverwaltung Nr. 2306-9190





Abb. 169 Trasse R IX Regensburg – Lorenzen - Regendorf - Premberg Lage: Engelbrunn Uraufnahme (1808-1864) Bayerische Vermessungsverwaltung - [www.bayernatlas.de](http://www.bayernatlas.de), genutzt unter der Lizenz (CC BY-ND 3.0 DE) - <https://creativecommons.org/licenses/by-nd/3.0/de/>



Abb. 170 Trasse R IX Regensburg – Lorenzen - Regendorf – Premberg. Grün. Lage Engelbrunn: Zeitreise 1960 Bayerische Vermessungsverwaltung Nr. 2306-9190

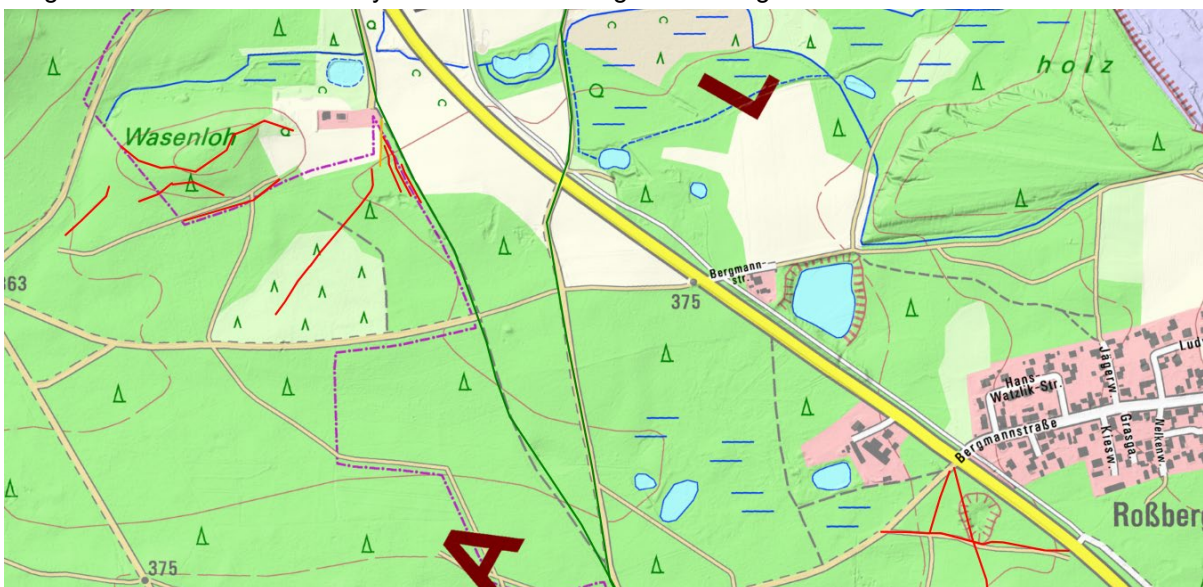


Abb. 171 Trasse R IX Regensburg – Lorenzen - Regendorf - Premberg Lage: Engelbrunn Top 25 Geobasisdaten Bayerische Vermessungsverwaltung Nr. 2306-9190





Abb. 172 Trasse R IX Regensburg – Lorenzen - Regendorf - Premberg Lage: Roding  
Uraufnahme (1808-1864) Bayerische Vermessungsverwaltung - [www.bayernatlas.de](http://www.bayernatlas.de), genutzt  
unter der Lizenz (CC BY-ND 3.0 DE) - <https://creativecommons.org/licenses/by-nd/3.0/de/>

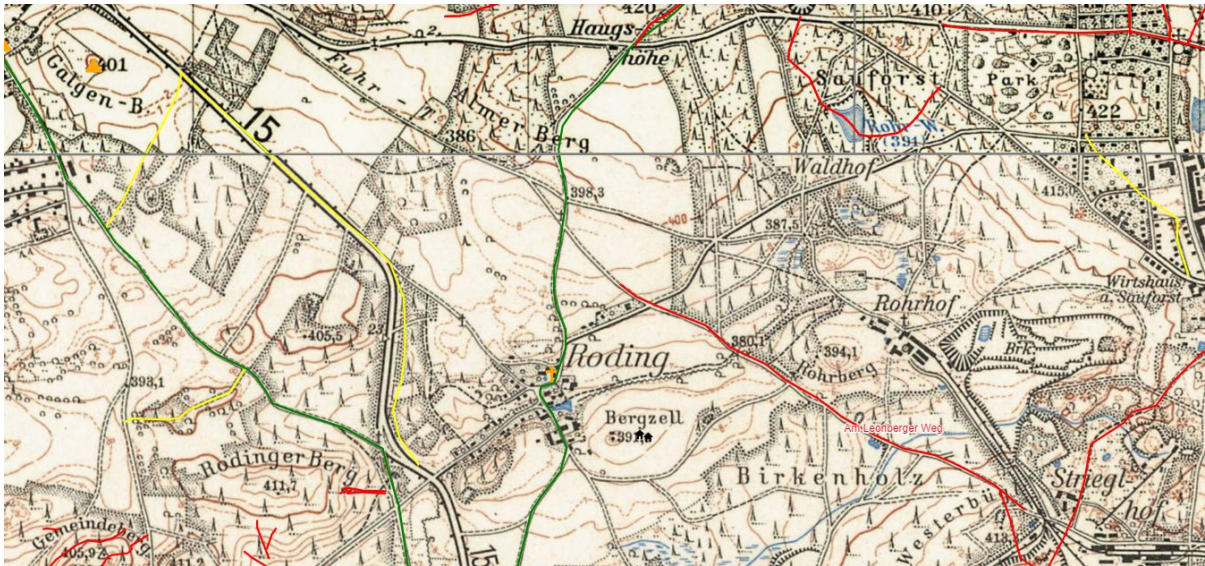


Abb. 173 Trasse R IX Regensburg – Lorenzen - Regendorf – Premberg. Grün. Lage: Roding  
Zeitreise 1960 Bayerische Vermessungsverwaltung Nr. 2306-9190

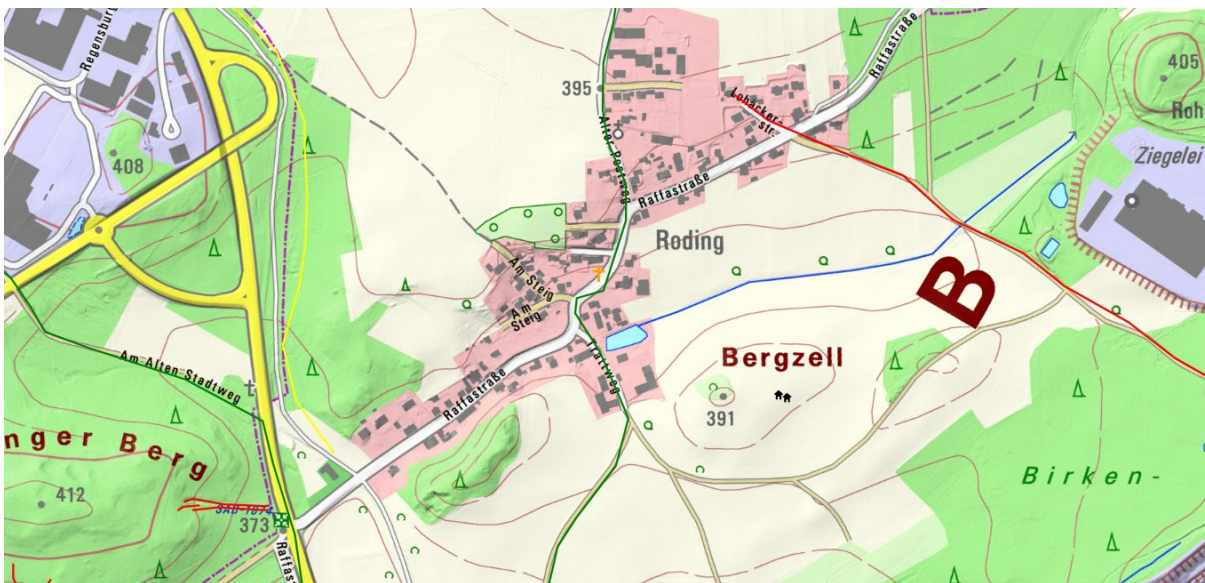


Abb. 174 Trasse R IX Regensburg – Lorenzen - Regendorf - Premberg Lage: Roding Top 25  
Geobasisdaten Bayerische Vermessungsverwaltung Nr. 2306-9190



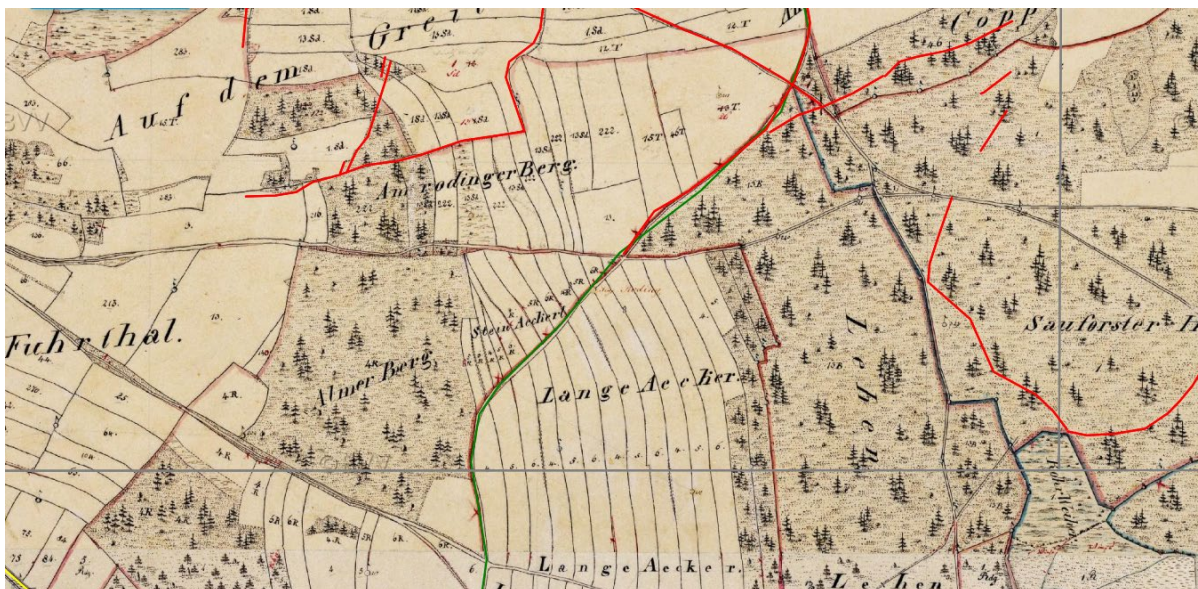


Abb. 175 Trasse R IX Regensburg – Lorenzen - Regendorf - Premberg Lage: Führthal  
Uraufnahme (1808-1864) Bayerische Vermessungsverwaltung - [www.bayernatlas.de](http://www.bayernatlas.de), genutzt  
unter der Lizenz (CC BY-ND 3.0 DE) - <https://creativecommons.org/licenses/by-nd/3.0/de/>



Abb. 176 Trasse R IX Regensburg – Lorenzen - Regendorf – Premberg. Grün. Lage:  
Haugshöhe Zeitreise 1960 Bayerische Vermessungsverwaltung Nr. 2306-9190

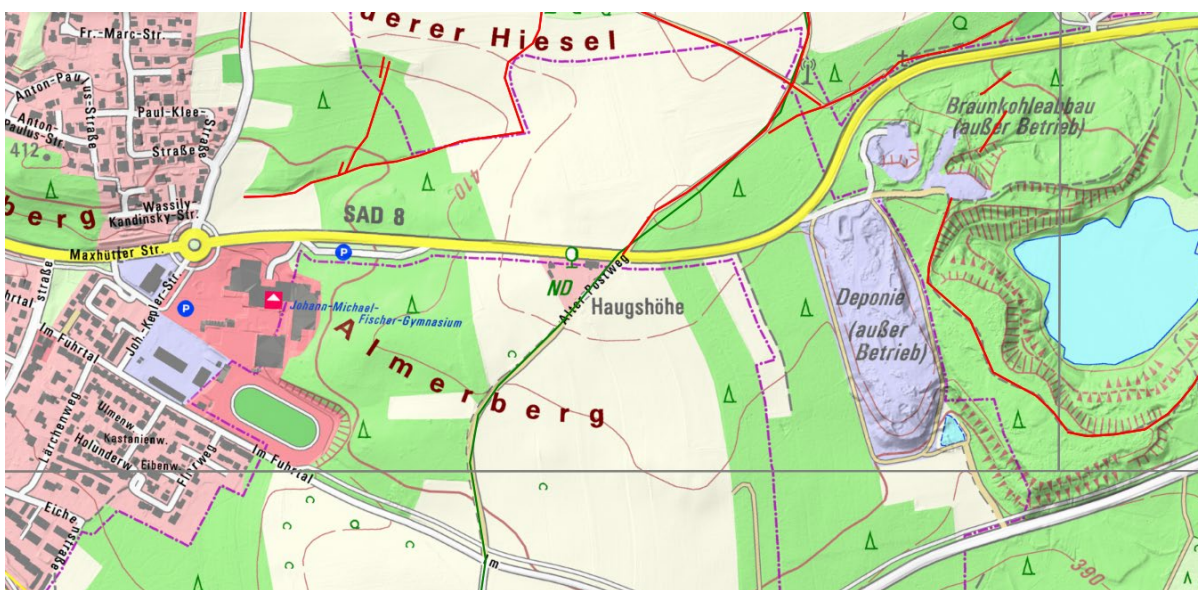


Abb. 177 Trasse R IX Regensburg – Lorenzen - Regendorf - Premberg Lage: Haugshöhe Top  
25 Geobasisdaten Bayerische Vermessungsverwaltung Nr. 2306-9190





Abb. 178 Trasse R IX Regensburg – Lorenzen - Regendorf - Premberg Lage: Augustenhof  
Uraufnahme (1808-1864) Bayerische Vermessungsverwaltung - [www.bayernatlas.de](http://www.bayernatlas.de), genutzt  
unter der Lizenz (CC BY-ND 3.0 DE) - <https://creativecommons.org/licenses/by-nd/3.0/de/>



Abb. 179 Trasse R IX Regensburg – Lorenzen - Regendorf – Premberg. Grün. Lage: Augustenhof  
Zeitreise 1960 Bayerische Vermessungsverwaltung Nr. 2306-9190

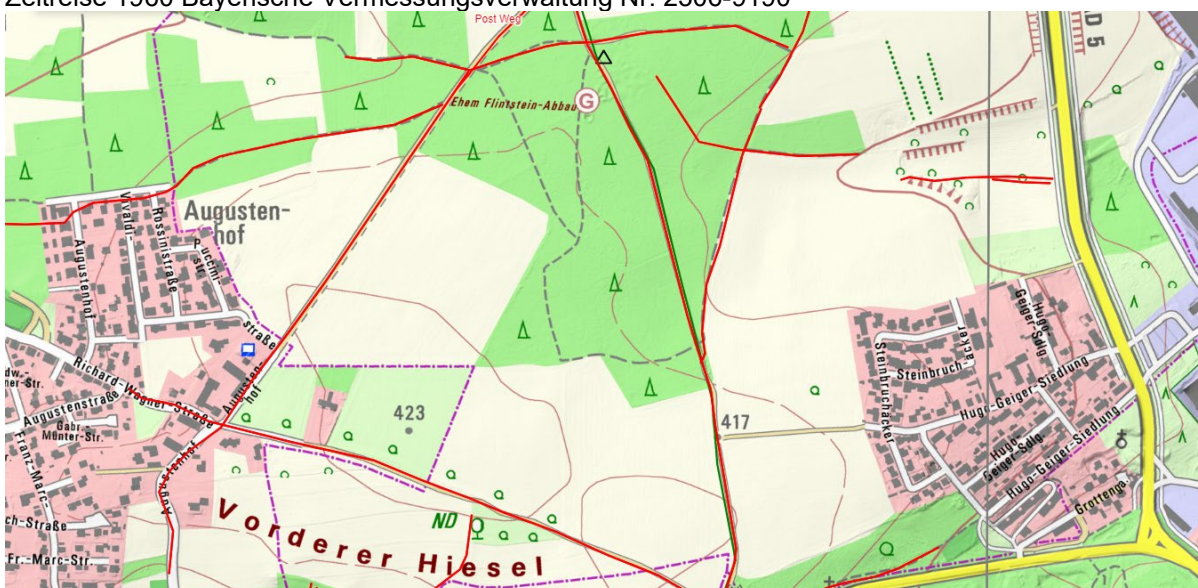


Abb. 180 Trasse R IX Regensburg – Lorenzen - Regendorf - Premberg Lage: Augustenhof Top 25  
Geobasisdaten Bayerische Vermessungsverwaltung Nr. 2306-9190



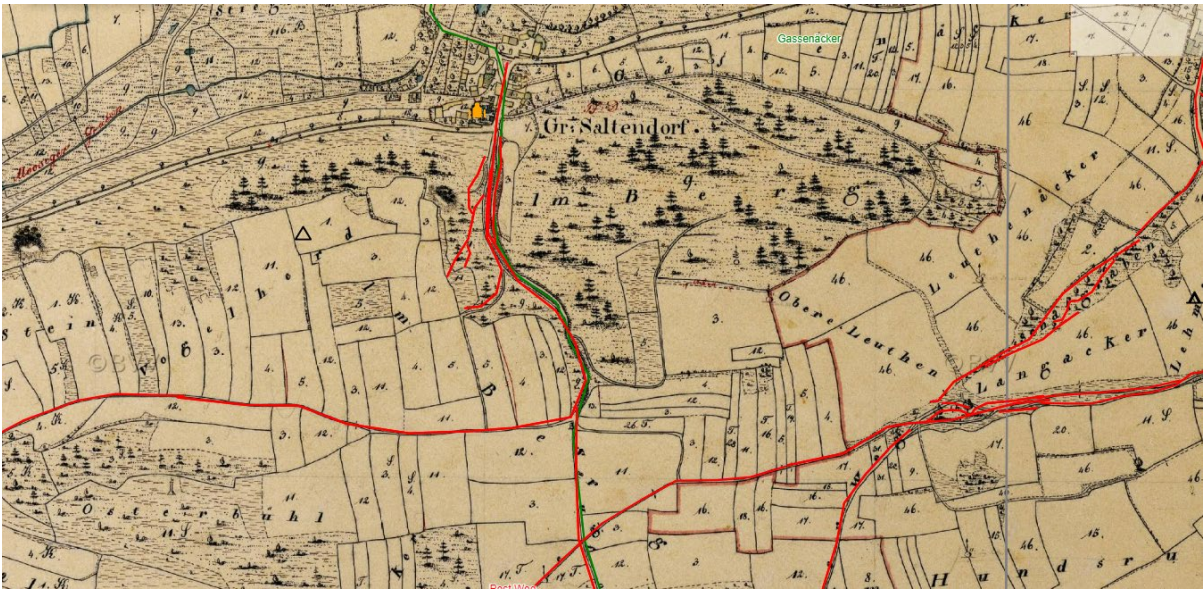


Abb. 181 Trasse R IX Regensburg – Lorenzen - Regendorf - Premberg Lage: Saltendorf  
 Uraufnahme (1808-1864) Bayerische Vermessungsverwaltung - [www.bayernatlas.de](http://www.bayernatlas.de), genutzt unter  
 der Lizenz (CC BY-ND 3.0 DE) - <https://creativecommons.org/licenses/by-nd/3.0/de/>



Abb. 182 Trasse R IX Regensburg – Lorenzen - Regendorf – Premberg. Grün. Lage: Saltendorf  
 Zeitreise 1960 Bayerische Vermessungsverwaltung Nr. 2306-9190

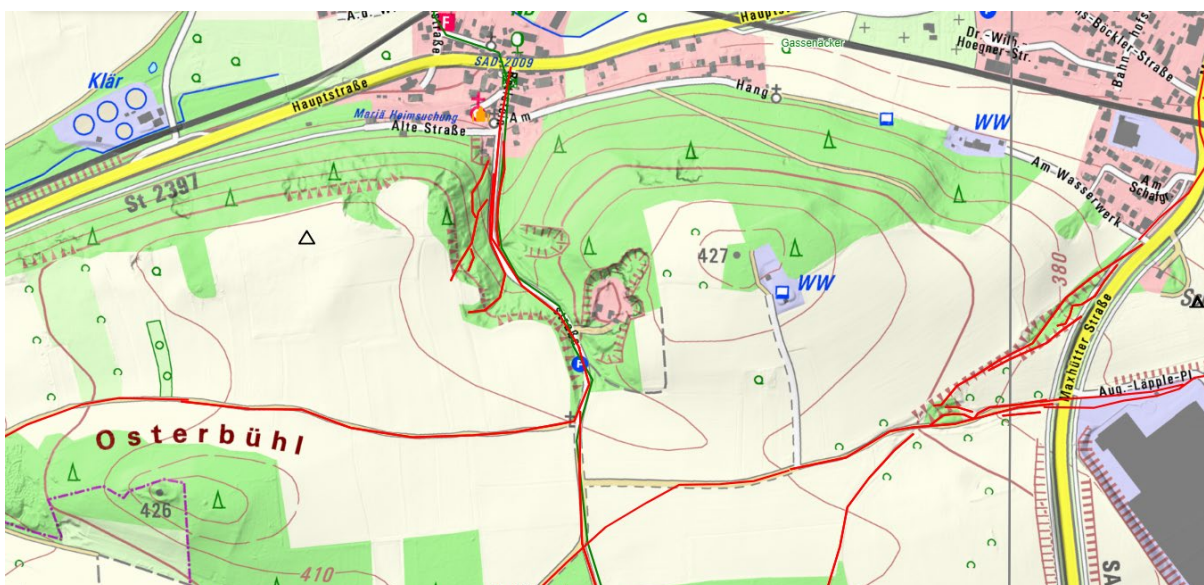


Abb. 183 Trasse R IX Regensburg – Lorenzen - Regendorf - Premberg Lage: Saltendorf Top  
 25 Geobasisdaten Bayerische Vermessungsverwaltung Nr. 2306-9190



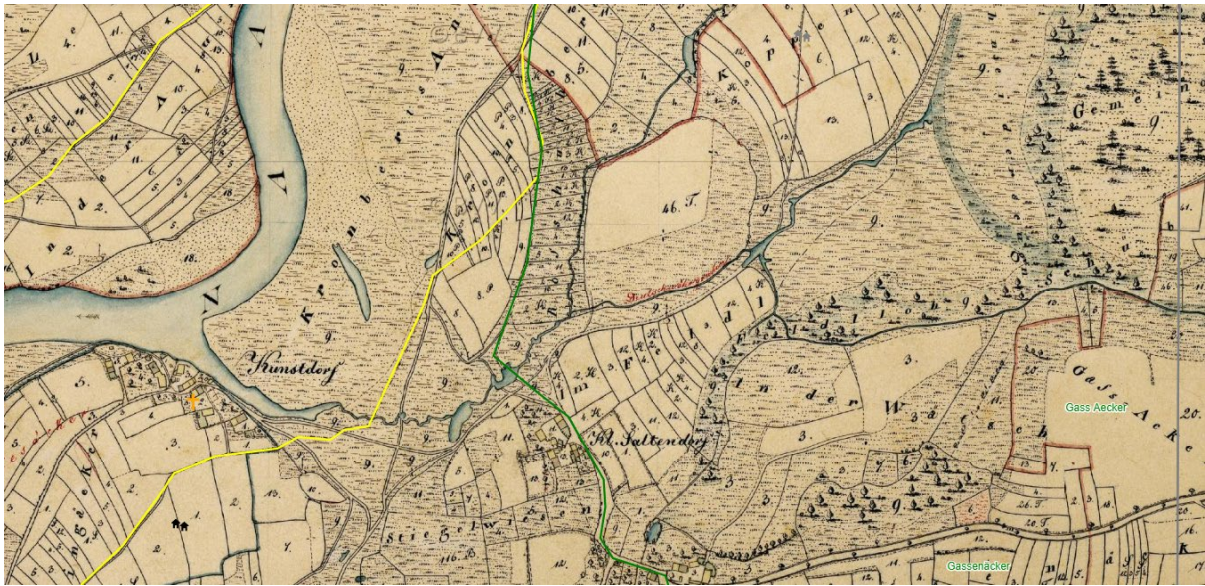


Abb. 184 Trasse R IX Regensburg – Lorenzen - Regendorf - Premberg Lage Saltendorf Uraufnahme (1808-1864) Bayerische Vermessungsverwaltung - [www.bayernatlas.de](http://www.bayernatlas.de), genutzt unter der Lizenz (CC BY-ND 3.0 DE) - <https://creativecommons.org/licenses/by-nd/3.0/de/>

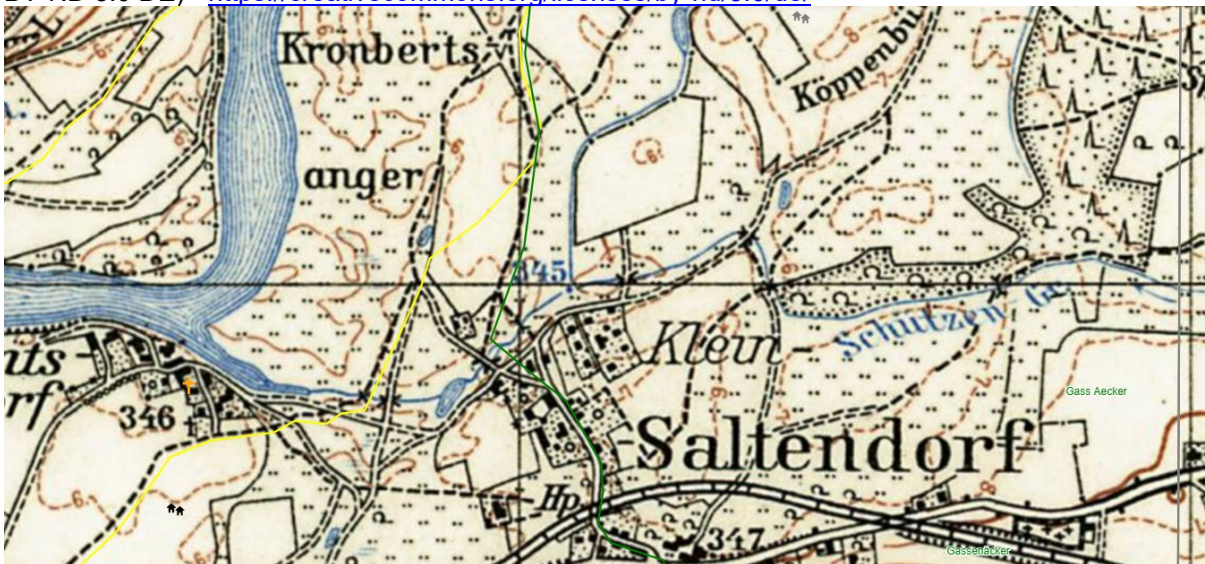


Abb. 185 Trasse R IX Regensburg – Lorenzen - Regendorf – Premberg. Grün. Lage: Saltendorf Zeitreise 1960 Bayerische Vermessungsverwaltung Nr. 2306-9190

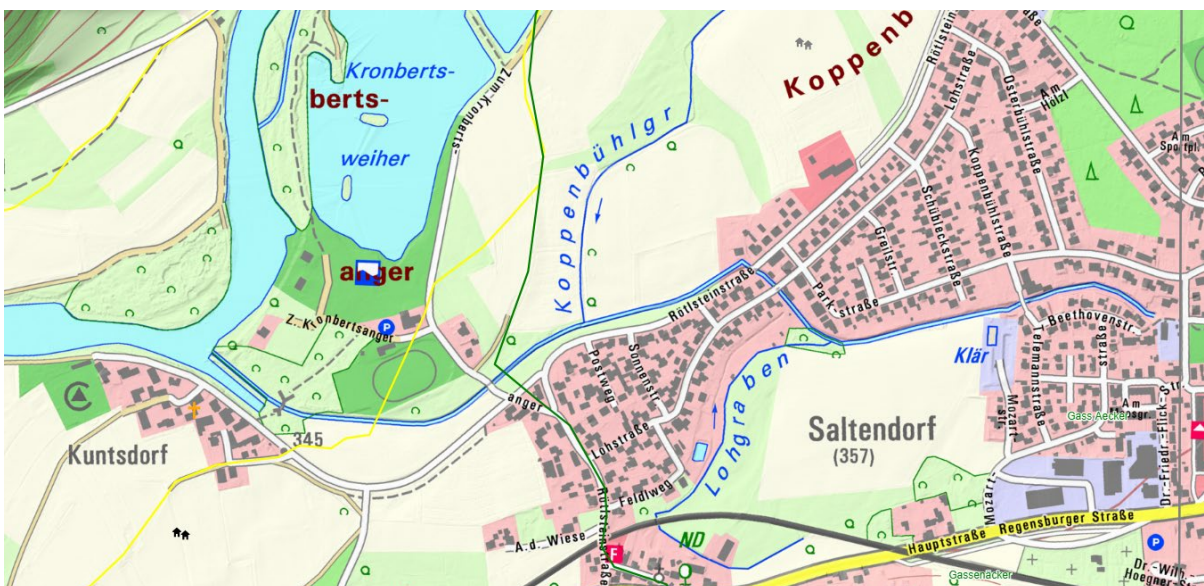


Abb. 186 Trasse R IX Regensburg – Lorenzen - Regendorf - Premberg Lage: Saltendorf Top 25 Geobasisdaten: Bayerische Vermessungsverwaltung Nr. 2306-9190



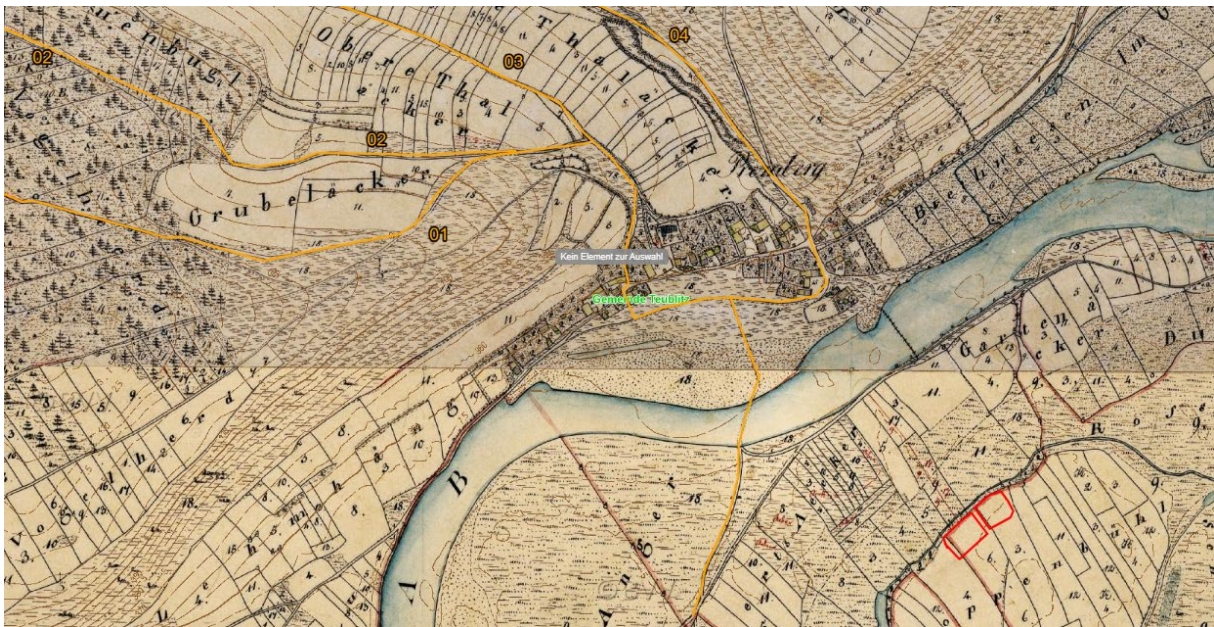


Abb. 187 Trasse R IX Regensburg – Lorenzen - Regendorf - Premberg Lage: Premberg Uraufnahme (1808-1864) Bayerische Vermessungsverwaltung - [www.bayernatlas.de](http://www.bayernatlas.de), genutzt unter der Lizenz (CC BY-ND 3.0 DE) - <https://creativecommons.org/licenses/by-nd/3.0/de/>



Abb. 188 Trasse R IX Regensburg – Lorenzen - Regendorf - Premberg Lage: Premberg Zeitreise 1960 Bayerische Vermessungsverwaltung Nr. 2306-9190



Abb. 189 Trasse R IX Regensburg – Lorenzen - Regendorf - Premberg Lage: Premberg Top 25 Geobasisdaten: Bayerische Vermessungsverwaltung Nr. 2306-9190



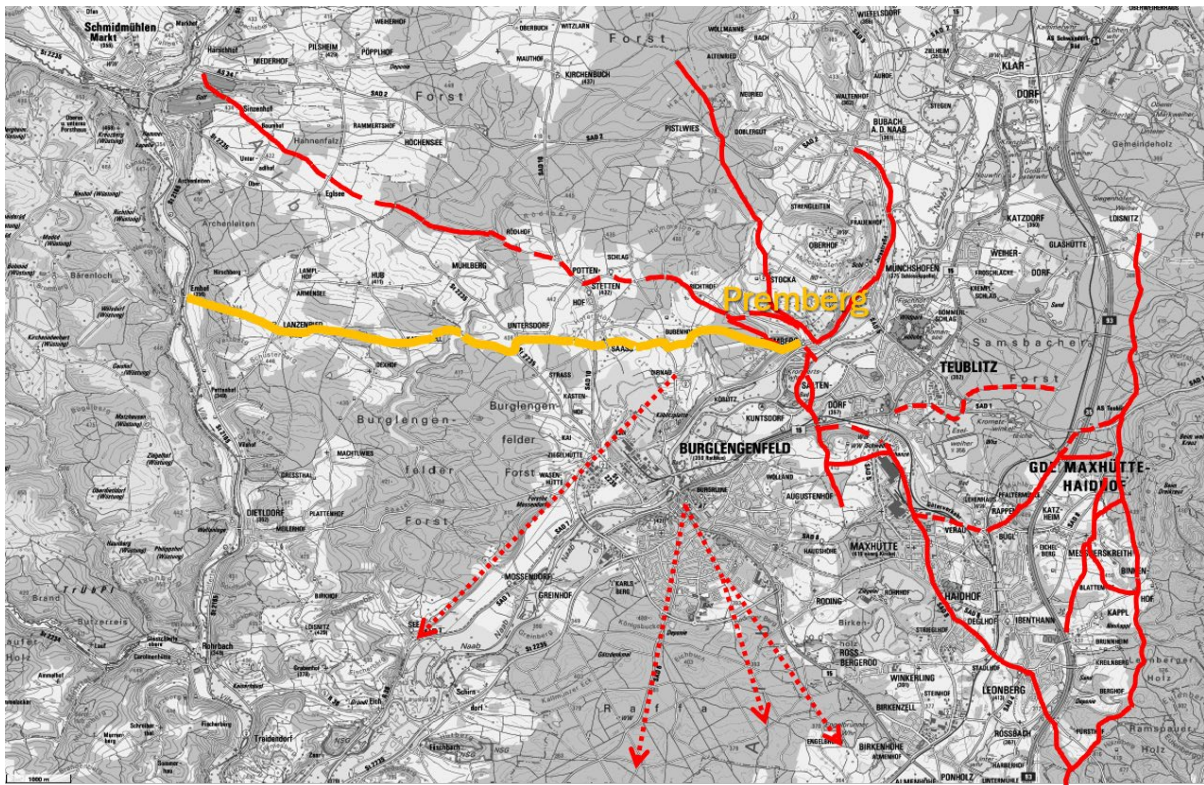


Abb. 190 Trasse R IX Regensburg – Lorenzen - Regendorf - Premberg Lage: Premberg Top 25  
Geobasisdaten: Bayerische Vermessungsverwaltung Nr. 2306-9190